

Государственные нормативы в области архитектуры,
градостроительства и строительства
УКРУПНЕННЫЕ СМЕТНЫЕ НОРМАТИВЫ

**ӨНДІРІСТІК ЕМЕС МАҚСАТТАҒЫ ОБЪЕКТІЛЕРДІҢ
КОНСТРУКТИВТІК ЭЛЕМЕНТТЕРІНІҢ СМЕТАЛЫҚ
ҚҰНЫНЫҢ ІРІЛЕНДІРІЛГЕН КӨРСЕТКІШТЕРІНІҢ
ЖИНАҚТАРЫ**

**7-жинақ Өндірістік емес мақсаттағы ғимараттардың
өзге конструкциялары**

**СБОРНИКИ УКРУПНЕННЫХ ПОКАЗАТЕЛЕЙ
СМЕТНОЙ СТОИМОСТИ КОНСТРУКТИВНЫХ
ЭЛЕМЕНТОВ ОБЪЕКТОВ НЕПРОИЗВОДСТВЕННОГО
НАЗНАЧЕНИЯ**

**Сборник 7 Прочие конструкции зданий
непроизводственного назначения**

**ҚР ІСН 8.02-03-2023
УСН РК 8.02-03-2023**

**Ресми басылым
Издание официальное**

**Қазақстан Республикасы Өнеркәсіп және құрылыс министрлігі
Құрылыс және тұрғын үй-коммуналдық шаруашылық істері
комитеті**

**Комитет по делам строительства и жилищно-коммунального
хозяйства Министерства промышленности и строительства
Республики Казахстан**

Астана 2023

**Сәулет, қала құрылысы және құрылыс саласындағы
мемлекеттік нормативтер
ІРІЛЕНДІРІЛГЕН СМЕТАЛЫҚ НОРМАТИВТЕР**

**Государственные нормативы в области архитектуры,
градостроительства и строительства
УКРУПНЕННЫЕ СМЕТНЫЕ НОРМАТИВЫ**

**ӨНДІРІСТІК ЕМЕС МАҚСАТТАҒЫ ОБЪЕКТІЛЕРДІҢ
КОНСТРУКТИВТІК ЭЛЕМЕНТТЕРІНІҢ СМЕТАЛЫҚ
ҚҰНЫНЫҢ ІРІЛЕНДІРІЛГЕН КӨРСЕТКІШТЕРІНІҢ
ЖИНАҚТАРЫ**

**7-жинақ Өндірістік емес мақсаттағы ғимараттардың
өзге конструкциялары**

**СБОРНИКИ УКРУПНЕННЫХ ПОКАЗАТЕЛЕЙ СМЕТНОЙ
СТОИМОСТИ КОНСТРУКТИВНЫХ ЭЛЕМЕНТОВ ОБЪЕКТОВ
НЕПРОИЗВОДСТВЕННОГО НАЗНАЧЕНИЯ**

**Сборник 7 Прочие конструкции зданий
непроизводственного назначения**

**ҚР ІСН 8.02-03-2023
УСН РК 8.02-03-2023**

**Ресми басылым
Издание официальное**

**Қазақстан Республикасы Өнеркәсіп және құрылыс министрлігі
Құрылыс және тұрғын үй-коммуналдық шаруашылық істері комитеті**

**Комитет по делам строительства и жилищно-коммунального хозяйства
Министерства промышленности и строительства Республики Казахстан**

Астана 2023

АЛҒЫ СӨЗ

1 ӘЗІРЛЕГЕН	«ҚазҚСҒЗИ» АҚ
2 ҰСЫНҒАН	Қазақстан Республикасының Өнеркәсіп және құрылыс министрлігі (ҚР ӨҚМ) Құрылыс және тұрғын үй коммуналдық шаруашылық (ТКШ) істері комитетінің Құрылыстағы сметалық нормалар басқармасы
3 ҚАБЫЛДАНҒАН ЖӘНЕ ҚОЛДАНЫСҚА ЕНГІЗІЛГЕН МЕРЗІМІ	ҚР ӨҚМ Құрылыс және ТКШ істері комитетінің 13.12.2023 жылғы № 30-нқ бұйрығымен 01.01.2024 жылдан бастап

Осы мемлекеттік нормативті ҚР сәулет, қала құрылысы және құрылыс істері жөніндегі Уәкілетті мемлекеттік органының рұқсатынсыз ресми басылым ретінде толық немесе ішінара басуға, көбейтуге және таратуға болмайды.

Предисловие

1 РАЗРАБОТАН	АО «КазНИИСА»
2 ПРЕДСТАВЛЕН	Управлением сметных норм в строительстве Комитета по делам строительства и жилищно-коммунального хозяйства (ЖКХ) Министерства промышленности и строительства Республики Казахстан (МПС РК)
3 ПРИНЯТ И ВВЕДЕН В ДЕЙСТВИЕ	Приказом Комитета по делам строительства и ЖКХ МПС РК от 13.12.2023 года № 30-нқ с 01.01.2024 года

Настоящий государственный норматив не может быть полностью или частично воспроизведен, тиражирован и распространен в качестве официального издания без разрешения Уполномоченного государственного органа по делам архитектуры, градостроительства и строительства РК.

Содержание

Общая часть	1
Техническая часть	3
Раздел 1 Прочие.....	4
Подраздел 1 Крыльца, входы, входные группы.....	4
Группа 1 Крыльца	4
Подгруппа 8721-0101-01 - Крыльца.....	4
Таблица 8721-0101-0101 - Крыльца, тип КР-1.....	4
Таблица 8721-0101-0102 - Крыльца, тип КР-2.....	6
Таблица 8721-0101-0103 - Крыльца, тип КР-3.....	7
Таблица 8721-0101-0104 - Крыльца, тип КР-4.....	9
Таблица 8721-0101-0105 - Крыльца, тип КР-5.....	11
Таблица 8721-0101-0106 - Крыльца, тип КР-6.....	12
Подгруппа 8721-0101-02 - Крыльца с пандусом.....	14
Таблица 8721-0101-0201 - Крыльца с пандусом, тип КРП-1	14
Таблица 8721-0101-0202 - Крыльца с пандусом, тип КРП-2	15
Таблица 8721-0101-0203 - Крыльца с пандусом, тип КРП-3	17
Таблица 8721-0101-0204 - Крыльца с пандусом, тип КРП-4	19
Таблица 8721-0101-0205 - Крыльца с пандусом, тип КРП-5	21
Таблица 8721-0101-0206 - Крыльца с пандусом, тип КРП-6	23
Таблица 8721-0101-0207 - Крыльца с пандусом, тип КРП-7	24
Группа 2 Входные группы.....	26
Подгруппа 8721-0102-01 - Входные группы	26
Таблица 8721-0102-0101 - Входная группа с пандусом, тип ВГ-1	26
Таблица 8721-0102-0102 - Входная группа с пандусом, тип ВГ-2	28
Таблица 8721-0102-0103 - Входная группа с пандусом, тип ВГ-3	29
Таблица 8721-0102-0104 - Входная группа с пандусом, тип ВГ-4	31
Группа 3 Входы в подвал	33
Подгруппа 8721-0103-01 - Входы в подвал.....	33
Таблица 8721-0103-0101 - Вход в подвал, тип ВхП-1.....	33
Таблица 8721-0103-0102 - Вход в подвал, тип ВхП-2.....	35
Таблица 8721-0103-0103 - Вход в подвал, тип ВхП-3.....	36
Таблица 8721-0103-0104 - Вход в подвал, тип ВхП-4.....	38
Подраздел 2 Отмостки	39
Группа 1 Отмостка бетонная.....	39
Подгруппа 8721-0201-01 - Отмостка бетонная на гравийном основании.....	39
Таблица 8721-0201-0101 - из бетона класса В 7,5	39

Подгруппа 8721-0201-02 - Отмостка бетонная по щебеночному подстилающему слою	41
Таблица 8721-0201-0201 - из бетона класса В15	41
Группа 2 Отмостка асфальтобетонная	42
Подгруппа 8721-0202-01 - Отмостка асфальтобетонная по бетонному подстилающему слою	42
Таблица 8721-0202-0101 - из мелкозернистой асфальтобетонной смеси толщиной 3 см.....	42
Подраздел 3 Вентиляционные шахты	44
Группа 1 Вентиляционные шахты из газоблоков	44
Подгруппа 8721-0301-01 - Вентиляционная шахта из газоблоков с воздухопроводом из оцинкованной стали	44
Таблица 8721-0301-0101 - размером 1 100 x 750 x 25 250 (h)	44
Таблица 8721-0301-0102 - размером 1 500 x 750 x 25 250 (h)	46
Таблица 8721-0301-0103 - размером 900 x 750 x 25 250 (h)	48
Группа 2 Вентиляционные шахты из кирпича	50
Подгруппа 8721-0302-01 - Вентиляционная шахта из кирпича силикатного	50
Таблица 8721-0302-0101 - размером 1 605 x 400 x 30 000(h)	50
Подраздел 4 Лотки и приемки	52
Группа 1 Лотки	52
Подгруппа 8721-0401-01 - Лоток бетонный	52
Таблица 8721-0401-0101 - Тип 1 (250x500).....	52
Группа 2 Приемки	53
Подгруппа 8721-0402-01 - Прямоук бетонный	53
Таблица 8721-0402-0101 - Тип 1 (500x500x800).....	53
Таблица 8721-0402-0102 - Тип 2 (900x800x300).....	55
Приложение А	57

УКРУПНЕННЫЕ СМЕТНЫЕ НОРМАТИВЫ
СБОРНИКИ УКРУПНЕННЫХ ПОКАЗАТЕЛЕЙ СМЕТНОЙ СТОИМОСТИ КОНСТРУКТИВНЫХ ЭЛЕМЕНТОВ
ОБЪЕКТОВ НЕПРОИЗВОДСТВЕННОГО НАЗНАЧЕНИЯ
Прочие конструкции зданий непроизводственного назначения
COLLECTIONS OF INCREASED INDICATORS OF THE ESTIMATED COST OF STRUCTURAL ELEMENTS OF
OBJECTS OF NON-PRODUCTION PURPOSE
Other non-production buildings structures

Дата введения 2024-01-01

Общая часть

1 Укрупненные показатели сметной стоимости конструктивных элементов (УПСС КЭ) применяются при определении сметной стоимости строительства объектов.

2 УПСС КЭ предназначены для анализа стоимости проектных решений и выбора оптимальных решений при разработке проектной (предпроектной) документации

3 УПСС КЭ разработаны на основе ресурсно-технологических моделей. В основу ресурсно-технологических моделей положена типовая проектно-сметная документация или проектно-сметная документация, имеющая положительное заключение экспертизы.

4 УПСС КЭ определяются для 20-ти регионов Республики Казахстан.

5 УПСС КЭ представляют собой объем денежных средств, необходимый и достаточный для возведения отдельного конструктивного элемента объекта капитального строительства или вида работы, рассчитанный на установленную единицу измерения (измеритель) в уровне цен по состоянию на 2023 год.

6 В УПСС КЭ учитываются все затраты для выполнения основных, вспомогательных и сопутствующих работ при сооружении отдельных конструктивных элементов (выполнении работ) в нормальных условиях, не осложненных внешними факторами.

7 Укрупненные показатели сметной стоимости конструктивных элементов учитывают стоимость:

- затрат на труд рабочих
в том числе оплата труда рабочих;
- машин и механизмов
в том числе оплата труда машинистов;

- строительных материалов, изделий и конструкций, включая транспортные и заготовительно-складские расходы;
- оборудования.

8 УПСС КЭ при определении сметной стоимости строительства применяются при условии идентичности типа конструктивных элементов и состава работ.

9 Показатели стоимости, учтенные в УПСС КЭ, не подлежат корректировке при определении стоимости строительства в течение срока действия Сборника, замена ресурсов не производится.

10 При применении УПСС КЭ в составе локальных смет и локальных сметных расчетов, в пояснительной записке к сметной документации отражаются сведения об их применении.

11 При наличии усложненных условий производства работ, обоснованных проектом организации строительства, применяются поправочные коэффициенты в соответствии с Общими положениями по применению элементных сметных норм на строительные работы (ЭСН РК 8.04-01-2022). Поправочные коэффициенты, предусмотренные в Общих положениях к нормам затрат труда, времени эксплуатации машин, включая затраты труда рабочих, обслуживающих машины, при использовании УПСС КЭ также применяются к оплате труда рабочих, к стоимости эксплуатации строительных машин (включая оплату труда рабочих, занятых управлением и обслуживанием машин и механизмов) соответственно.

12 Показатели затрат труда УПСС КЭ приведены в приложении А настоящего Сборника.

13 УПСС КЭ приведены в тенге.

14 В УПСС КЭ не учтен налог на добавленную стоимость.

Техническая часть

1 Раздел 1 «Прочие конструкции» содержит следующие подразделы и группы УПСС КВР:

Подраздел 1 Крыльца, входы, входные группы

- Группа 1 Крыльца;
- Группа 2 Входные группы;
- Группа 3 Входы в подвал.

Подраздел 2 Отмостки

- Группа 1 Отмостка бетонная;
- Группа 2 Отмостка асфальтобетонная.

Подраздел 3 Вентиляционные шахты

- Группа 1 Вентиляционные шахты из газоблоков;
- Группа 2 Вентиляционные шахты из кирпича.

Подраздел 4 Лотки и прямки

- Группа 1 Лотки;
- Группа 2 Прямки.

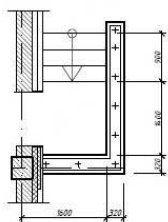
2 В разделе приняты следующие виды измерителей:

- шт.– для подраздела 1 групп 1-3; подраздела 3 групп 1-2; подраздел 4 группы 2;
- м2 – для подраздела 2 групп 1-2;
- м – для подраздела 4 группы 1.

3 Краткое описание, укрупненный состав работ, графическое изображение приводятся к каждому укрупненному показателю стоимости.

Раздел 1 Прочие**Подраздел 1 Крыльца, входы, входные группы****Группа 1 Крыльца****Подгруппа 8721-0101-01 - Крыльца****Таблица 8721-0101-0101 - Крыльца, тип КР-1**

План крыльца КР-1

**Описание:**

Крыльцо железобетонное; $S=3,6$ м²; 3 ступени; напольное покрытие из брусчатки бетонной фигурной; стены железобетонные; защитное металлическое ограждение; козырек из профилированного листа

Состав работ:

1. Устройство щебеночного основания под фундамент. 2. Устройство бетонной подготовки. 3. Устройство железобетонных стен. 4. Устройство покрытий из брусчатки. 5. Устройство покрытий на растворе из сухих смесей с приготовлением раствора в построечных условиях из плит керамогранитных. 6. Установка плит лоджий. 7. Монтаж кровельного покрытия. 8. Устройство каркасов акустических конструкций стен из деревянных брусков при отnose от стен на 5 см. 9. Монтаж защитных ограждений. 10. Окраска

Измеритель: шт.

Регионы	Затраты на труд рабочих	Оплата труда рабочих (в составе затрат на труд рабочих)	Машины и механизмы	Оплата труда машинистов (в составе машин и механизмов)	Материалы, изделия и конструкции	Оборудование	Показатель стоимости (сумма гр.2,4,6,7)
1	2	3	4	5	6	7	8
01 город Астана	286 464	142 379	30 574	7 825	425 685	-	742 723

Окончание таблицы 8721-0101-0101

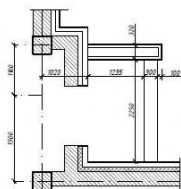
1	2	3	4	5	6	7	8
02 город Алматы	267 579	132 999	28 414	7 306	419 896	-	715 889
03 Акмолинская область	262 450	130 440	29 228	7 169	420 601	-	712 279
04 Актюбинская область	241 378	119 973	27 636	6 595	421 621	-	690 635
05 Алматинская область	253 915	126 204	27 666	6 932	426 526	-	708 107
06 Атырауская область	247 826	123 185	27 335	6 768	445 487	-	720 648
07 Западно-Казахстанская область	240 121	119 346	27 414	6 559	438 508	-	706 043
08 Жамбылская область	231 717	115 175	25 230	6 322	411 675	-	668 622
09 Карагандинская область	248 320	123 419	28 442	6 783	391 173	-	667 935
10 Костанайская область	255 426	126 954	28 874	6 976	422 455	-	706 755
11 Кызылординская область	229 111	113 878	26 236	6 255	414 405	-	669 752
12 Мангистауская область	294 705	146 486	28 735	8 043	422 651	-	746 091
13 Туркестанская область	231 208	114 927	25 282	6 310	415 844	-	672 334
14 Павлодарская область	259 579	129 011	28 914	7 091	422 072	-	710 565
15 Северо-Казахстанская область	256 707	127 588	28 798	7 010	430 011	-	715 516
16 Восточно-Казахстанская область	269 219	133 806	29 486	7 354	430 773	-	729 478
17 город Шымкент	233 141	115 889	25 393	6 364	419 487	-	678 021
18 область Абай	262 977	130 703	29 117	7 182	424 045	-	716 139
19 область Жетісу	249 112	123 813	27 482	6 801	420 232	-	696 826
20 область Ұлытау	249 631	124 067	28 528	6 820	449 700	-	727 859

Таблица 8721-0101-0101.1 - Основные материальные ресурсы, неучтенные в норме

Код ресурса	Наименование материала	Единица измерения	Норма расхода на измеритель
1	2	3	4
231-201-0310	Плитка из гранита накрывочная ГОСТ 23342-2012 пиленая, термообработанная, длина от 500 мм до 1500 мм, высота от 200 мм до 500 мм, толщина 30 мм	м2	1,3056
255-102-0602	Плита бетонная фигурная толщиной 40 мм цветная ГОСТ 17608-2017	м2	3,6

Таблица 8721-0101-0102 - Крыльца, тип КР-2

План крыльца КР-2

Описание:

Крыльцо железобетонное; S=6,0 м²; 1 ступень; напольное покрытие из брусчатки бетонной фигурной; стены железобетонные; козырек из профилированного листа

Состав работ:

1. Устройство щебеночного основания под фундамент. 2. Устройство бетонной подготовки. 3. Устройство железобетонных стен. 4. Армирование подстилающих слоев и набетонок. 5 Устройство покрытий из брусчатки на цементном растворе с заполнением швов. 6. Устройство покрытий на растворе из сухих смесей с приготовлением раствора в построечных условиях из плит керамогранитных. 7. Установка плит лоджий .8. Монтаж кровельного покрытия зданий. 9. Устройство каркасов акустических конструкций стен из деревянных брусков при отnose от стен на 5 см.

Измеритель: шт.

Регионы	Затраты на труд рабочих	Оплата труда рабочих (в составе затрат на труд рабочих)	Машины и механизмы	Оплата труда машинистов (в составе машин и механизмов)	Материалы, изделия и конструкции	Оборудование	Показатель стоимости (сумма гр.2,4,6,7)
1	2	3	4	5	6	7	8
01 город Астана	207 347	102 808	27 670	7 186	412 265	-	647 282
02 город Алматы	193 630	96 011	25 693	6 697	397 833	-	617 156
03 Акмолинская область	189 952	94 183	26 413	6 584	402 326	-	618 691
04 Актюбинская область	174 705	86 626	24 953	6 057	403 622	-	603 280
05 Алматинская область	183 739	91 107	25 020	6 355	410 759	-	619 518
06 Атырауская область	179 329	88 924	24 708	6 204	444 952	-	648 989
07 Западно-Казахстанская область	173 810	86 179	24 801	6 024	433 324	-	631 935

Окончание таблицы 8721-0101-0102

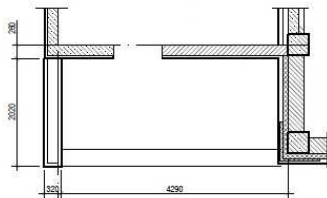
1	2	3	4	5	6	7	8
08 Жамбылская область	167 630	83 122	22 780	5 785	383 435	-	573 845
09 Карагандинская область	179 722	89 113	25 671	6 229	346 579	-	551 972
10 Костанайская область	184 869	91 664	26 066	6 407	406 510	-	617 445
11 Кызылординская область	165 794	82 210	23 702	5 734	391 353	-	580 849
12 Мангистауская область	213 207	105 725	26 052	7 359	405 221	-	644 480
13 Туркестанская область	167 263	82 945	22 798	5 773	392 220	-	582 281
14 Павлодарская область	187 876	93 153	26 184	6 512	406 087	-	620 147
15 Северо-Казахстанская область	185 786	92 115	26 054	6 438	418 164	-	630 004
16 Восточно-Казахстанская область	194 855	96 612	26 705	6 753	416 782	-	638 342
17 город Шымкент	168 662	83 640	22 900	5 822	397 797	-	589 359
18 область Абай	190 325	94 369	26 367	6 596	404 201	-	620 893
19 область Жетісу	180 258	89 377	24 813	6 234	398 026	-	603 097
20 область Ұлытау	180 673	89 581	25 752	6 263	455 326	-	661 751

Таблица 8721-0101-0102.1 - Основные материальные ресурсы, неучтенные в норме

Код ресурса	Наименование материала	Единица измерения	Норма расхода на измеритель
1	2	3	4
231-201-0310	Плитка из гранита накрывочная ГОСТ 23342-2012 пиленая, термообработанная, длина от 500 мм до 1500 мм, высота от 200 мм до 500 мм, толщина 30 мм	м2	0,765
255-102-0602	Плита бетонная фигурная толщиной 40 мм цветная ГОСТ 17608-2017	м2	6

Таблица 8721-0101-0103 - Крыльца, тип КР-3

План крыльца КР-3



Описание:

Крыльцо железобетонное; S=8,7 м²; 1 ступень; напольное покрытие из брусчатки фигурной цветной; стены железобетонные

Состав работ:

1. Устройство щебеночного основания под фундамент. 2. Устройство бетонной подготовки. 3. Устройство железобетонных стен. 4. Армирование подстилающих слоев и набетонок. 5. Устройство покрытий из брусчатки на цементном растворе с заполнением швов. 6. Устройство покрытий на растворе из сухих смесей с приготовлением раствора в построечных условиях из плит керамогранитных.

Измеритель: шт.

Регионы	Затраты на труд рабочих	Оплата труда рабочих (в составе затрат на труд рабочих)	Машины и механизмы	Оплата труда машинистов (в составе машин и механизмов)	Материалы, изделия и конструкции	Оборудование	Показатель стоимости (сумма гр.2,4,6,7)
1	2	3	4	5	6	7	8
01 город Астана	114 800	57 486	27 229	7 390	137 401	-	279 430
02 город Алматы	107 823	53 994	25 330	6 888	140 305	-	273 458
03 Акмолинская область	105 168	52 663	25 928	6 770	140 046	-	271 142
04 Актюбинская область	96 719	48 432	24 483	6 229	145 018	-	266 220
05 Алматинская область	102 303	51 231	24 654	6 536	140 493	-	267 450
06 Атырауская область	99 868	50 010	24 330	6 381	182 131	-	306 329
07 Западно-Казахстанская область	96 215	48 179	24 344	6 195	164 044	-	284 603
08 Жамбылская область	93 914	47 028	22 528	5 951	125 557	-	241 999
09 Карагандинская область	99 519	49 836	25 156	6 406	130 871	-	255 546
10 Костанайская область	102 363	51 258	25 563	6 588	140 317	-	268 243
11 Кызылординская область	92 318	46 227	23 296	5 898	137 799	-	253 413
12 Мангистауская область	119 429	59 809	25 917	7 570	142 575	-	287 921
13 Туркестанская область	93 711	46 927	22 534	5 939	132 704	-	248 949
14 Павлодарская область	104 008	52 083	25 714	6 696	141 029	-	270 751
15 Северо-Казахстанская область	102 872	51 512	25 570	6 620	149 210	-	277 652
16 Восточно-Казахстанская область	107 901	54 029	26 248	6 945	157 847	-	291 996
17 город Шымкент	94 499	47 325	22 640	5 990	146 767	-	263 906
18 область Абай	105 376	52 766	25 901	6 783	145 376	-	276 653
19 область Жетісу	100 370	50 259	24 427	6 412	145 529	-	270 326

Окончание таблицы 8721-0101-0103

1	2	3	4	5	6	7	8
20 область Ылытау	100 036	50 094	25 242	6 440	154 128	-	279 406

Таблица 8721-0101-0103.1 - Основные материальные ресурсы, неучтенные в норме

Код ресурса	Наименование материала	Единица измерения	Норма расхода на измеритель
1	2	3	4
231-201-0310	Плитка из гранита накрывочная ГОСТ 23342-2012 пиленая, термообработанная, длина от 500 мм до 1500 мм, высота от 200 мм до 500 мм, толщина 30 мм	м2	0,6528
255-102-0602	Плита бетонная фигурная толщиной 40 мм цветная ГОСТ 17608-2017	м2	8,7

Таблица 8721-0101-0104 - Крыльца, тип КР-4

Описание:

Крыльцо железобетонное; S=8,7 м2; 2 ступени; напольное покрытие из брусчатки бетонной фигурной; стены железобетонные

Состав работ:

1. Устройство щебеночного основания под фундамент. 2. Устройство бетонной подготовки. 3. Устройство железобетонных стен. 4. Армирование подстилающих слоев и набетонок. 5. Устройство покрытий из брусчатки. 6. Устройство покрытий из брусчатки на цементном растворе с заполнением швов.

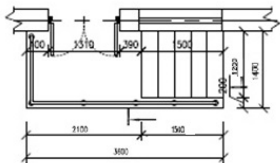
Измеритель: шт.

Регионы	Затраты на труд рабочих	Оплата труда рабочих (в составе затрат на труд рабочих)	Машины и механизмы	Оплата труда машинистов (в составе машин и механизмов)	Материалы, изделия и конструкции	Оборудование	Показатель стоимости (сумма гр.2,4,6,7)
1	2	3	4	5	6	7	8
01 город Астана	115 009	57 590	27 243	7 394	140 714	-	282 966
02 город Алматы	108 017	54 090	25 343	6 892	143 746	-	277 106
03 Акмолинская область	105 359	52 758	25 942	6 774	143 353	-	274 654
04 Актюбинская область	96 895	48 519	24 495	6 233	148 353	-	269 743
05 Алматинская область	102 487	51 322	24 666	6 540	143 928	-	271 081
06 Атырауская область	100 048	50 100	24 342	6 385	185 459	-	309 849
07 Западно-Казахстанская область	96 390	48 266	24 357	6 198	167 355	-	288 102
08 Жамбылская область	94 081	47 111	22 539	5 954	128 974	-	245 594
09 Карагандинская область	99 700	49 926	25 169	6 410	134 216	-	259 085
10 Костанайская область	102 549	51 350	25 576	6 592	143 581	-	271 706
11 Кызылординская область	92 484	46 310	23 308	5 901	141 050	-	256 842
12 Мангистауская область	119 641	59 915	25 931	7 574	145 899	-	291 471
13 Туркестанская область	93 878	47 010	22 546	5 942	136 075	-	252 499
14 Павлодарская область	104 197	52 177	25 727	6 700	144 301	-	274 225
15 Северо-Казахстанская область	103 059	51 605	25 584	6 624	152 620	-	281 263
16 Восточно-Казахстанская область	108 096	54 126	26 262	6 949	161 324	-	295 682
17 город Шымкент	94 667	47 409	22 652	5 993	150 143	-	267 462
18 область Абай	105 568	52 861	25 914	6 787	148 894	-	280 376
19 область Жетісу	100 550	50 348	24 440	6 416	148 964	-	273 954
20 область Ұлытау	100 217	50 184	25 254	6 444	157 471	-	282 942

Таблица 8721-0101-0104.1 - Основные материальные ресурсы, неучтенные в норме

Код ресурса	Наименование материала	Единица измерения	Норма расхода на измеритель
1	2	3	4
231-201-0310	Плитка из гранита накрывочная ГОСТ 23342-2012 пиленая, термообработанная, длина от 500 мм до 1500 мм, высота от 200 мм до 500 мм, толщина 30 мм	м2	0,6528
255-102-0602	Плита бетонная фигурная толщиной 40 мм цветная ГОСТ 17608-2017	м2	8,7

Таблица 8721-0101-0105 - Крыльца, тип КР-5

Описание:

Крыльцо железобетонное; S=5,0 м²; 5 ступеней; напольное покрытие из керамической противоскользящей плитки; защитное металлическое ограждение; козырек из поликарбонатного листа

Состав работ:

1. Устройство щебеночного основания под фундамент. 2. Устройство бетонной подготовки. 3. Устройство железобетонного крыльца из бетона. 4. Устройство в один слой изолируемой поверхности. 5. Устройство из плиток керамических на клею из сухих смесей. 6. Монтаж стоек, перил ограждения крыльца. 7. Огрунтовка. 8. Окраска металлических поверхностей. 9. Устройство монолитной подушки. 10. Установка закладных деталей. 11. Монтаж металлоконструкций козырька. 12. Облицовка поликарбонатными листами поверхности козырька. 13. Огрунтовка. 14. Окраска металлических поверхностей.

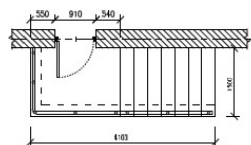
Измеритель: шт.

Регионы	Затраты на труд рабочих	Оплата труда рабочих (в составе затрат на труд рабочих)	Машины и механизмы	Оплата труда машинистов (в составе машин и механизмов)	Материалы, изделия и конструкции	Оборудование	Показатель стоимости (сумма гр.2,4,6,7)
1	2	3	4	5	6	7	8
01 город Астана	254 166	126 176	70 984	25 214	372 797	-	697 947
02 город Алматы	237 520	117 926	65 934	23 433	365 406	-	668 860
03 Акмолинская область	232 843	115 593	66 528	23 099	371 095	-	670 466
04 Актюбинская область	214 177	106 328	62 209	21 254	381 760	-	658 146
05 Алматинская область	225 380	111 897	63 494	22 235	368 247	-	657 121
06 Атырауская область	220 016	109 230	62 387	21 708	415 266	-	697 669
07 Западно-Казахстанская область	213 040	105 761	61 798	21 137	419 690	-	694 528
08 Жамбылская область	205 762	102 164	57 849	20 180	357 630	-	621 241

Окончание таблицы 8721-0101-0105

1	2	3	4	5	6	7	8
09 Карагандинская область	220 337	109 382	63 904	21 857	377 627	-	661 868
10 Костанайская область	226 618	112 500	65 269	22 478	384 954	-	676 841
11 Кызылординская область	203 375	100 969	58 871	20 064	376 286	-	638 532
12 Мангистауская область	261 733	129 953	69 390	25 671	371 675	-	702 798
13 Туркестанская область	205 344	101 952	57 852	20 140	361 380	-	624 576
14 Павлодарская область	230 310	114 332	65 839	22 847	374 886	-	671 035
15 Северо-Казахстанская область	227 751	113 063	65 337	22 588	386 332	-	679 420
16 Восточно-Казахстанская область	238 874	118 587	67 655	23 695	392 153	-	698 682
17 город Шымкент	207 082	102 818	58 216	20 312	374 134	-	639 432
18 область Абай	233 322	115 826	66 467	23 142	397 551	-	697 340
19 область Жетісу	221 129	109 782	62 691	21 814	378 680	-	662 500
20 область Ұлытау	221 490	109 954	64 173	21 974	394 041	-	679 704

Таблица 8721-0101-0106 - Крыльца, тип КР-6

Описание:

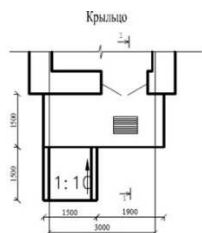
Крыльцо железобетонное; S=6,0 м²; 7 ступеней; напольное покрытие из керамической противоскользящей плитки; защитное металлическое ограждение; козырек из поликарбонатного листа

Состав работ:

1. Устройство щебеночного основания под фундамент. 2. Устройство бетонной подготовки. 3. Устройство железобетонного крыльца из бетона. 4. Устройство в один слой изолируемой поверхности. 5. Устройство из плиток керамических на клею из сухих смесей. 6. Монтаж стоек, перил ограждения крыльца. 7. Ограждение из нержавеющей стали. 9. Устройство монолитной подушки. 10. Установка закладных деталей. 11. Монтаж металлоконструкций козырька. 12. Облицовка поликарбонатными листами поверхности козырька. 13. Огрунтовка. 14. Окраска металлических поверхностей.

Измеритель: шт.

Регионы	Затраты на труд рабочих	Оплата труда рабочих (в составе затрат на труд рабочих)	Машины и механизмы	Оплата труда машинистов (в составе машин и механизмов)	Материалы, изделия и конструкции	Оборудование	Показатель стоимости (сумма гр.2,4,6,7)
1	2	3	4	5	6	7	8
01 город Астана	282 023	139 976	90 378	33 450	378 694	-	751 095
02 город Алматы	263 159	130 626	83 934	31 086	378 019	-	725 112
03 Акмолинская область	258 359	128 236	84 469	30 644	382 581	-	725 409
04 Актюбинская область	237 667	117 964	78 816	28 196	388 146	-	704 629
05 Алматинская область	249 708	123 950	80 648	29 497	379 752	-	710 108
06 Атырауская область	243 767	120 994	79 181	28 797	429 065	-	752 013
07 Западно-Казахстанская область	236 402	117 333	78 272	28 042	419 167	-	733 841
08 Жамбылская область	227 607	112 984	73 401	26 770	360 853	-	661 861
09 Карагандинская область	244 481	121 346	80 998	28 997	376 534	-	702 013
10 Костанайская область	251 454	124 802	82 802	29 820	386 210	-	720 466
11 Кызылординская область	225 333	111 845	74 517	26 617	379 151	-	679 001
12 Мангистауская область	289 518	143 716	88 704	34 054	388 209	-	766 431
13 Туркестанская область	227 146	112 749	73 412	26 717	370 283	-	670 841
14 Павлодарская область	255 555	126 839	83 547	30 310	384 235	-	723 337
15 Северо-Казахстанская область	252 703	125 424	82 885	29 966	391 407	-	726 995
16 Восточно-Казахстанская область	265 052	131 556	85 956	31 435	404 335	-	755 343
17 город Шымкент	229 071	113 710	73 895	26 945	381 924	-	684 890
18 область Абай	258 885	128 491	84 379	30 700	393 384	-	736 648
19 область Жетісу	244 996	121 604	79 587	28 938	384 014	-	708 597
20 область Ұлытау	245 768	121 982	81 348	29 152	400 222	-	727 338

Подгруппа 8721-0101-02 - Крыльца с пандусом**Таблица 8721-0101-0201 - Крыльца с пандусом, тип КРП-1****Описание:**

Крыльцо железобетонное с пандусом, крыльцо $S=5,1 \text{ м}^2$,
пандус $S=2,25 \text{ м}^2$; напольное покрытие мозаичное (терраццо) без рисунка

Состав работ:

1. Устройство фундаментных железобетонных плоских плит. 2. Покрытия мозаичные (терраццо). 3. Гильза из стальных водогазопроводных неоцинкованных труб.

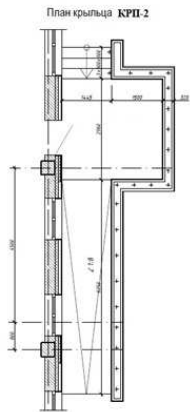
Измеритель: шт.

Регионы	Затраты на труд рабочих	Оплата труда рабочих (в составе затрат на труд рабочих)	Машины и механизмы	Оплата труда машинистов (в составе машин и механизмов)	Материалы, изделия и конструкции	Оборудование	Показатель стоимости (сумма гр.2,4,6,7)
1	2	3	4	5	6	7	8
01 город Астана	55 477	27 780	7 621	1 665	43 147	-	106 245
02 город Алматы	52 222	26 151	7 041	1 552	41 773	-	101 036
03 Акмолинская область	50 813	25 446	7 340	1 525	47 610	-	105 763
04 Актюбинская область	46 736	23 403	6 953	1 403	47 668	-	101 357
05 Алматинская область	49 544	24 811	6 876	1 472	42 732	-	99 152
06 Атырауская область	48 367	24 219	6 806	1 438	61 682	-	116 855
07 Западно-Казахстанская область	46 493	23 281	6 895	1 396	56 692	-	110 080
08 Жамбылская область	45 585	22 826	6 208	1 341	35 979	-	87 772
09 Карагандинская область	48 092	24 084	7 179	1 443	43 130	-	98 401

Окончание таблицы 8721-0101-0201

1	2	3	4	5	6	7	8
10 Костанайская область	49 468	24 770	7 270	1 484	46 651	-	103 389
11 Кызылординская область	44 708	22 387	6 573	1 329	42 887	-	94 168
12 Мангистауская область	57 972	29 032	6 938	1 705	47 594	-	112 504
13 Туркестанская область	45 485	22 777	6 227	1 338	38 476	-	90 188
14 Павлодарская область	50 260	25 169	7 261	1 509	45 952	-	103 473
15 Северо-Казахстанская область	49 713	24 892	7 242	1 491	46 770	-	103 725
16 Восточно-Казахстанская область	52 147	26 111	7 384	1 565	49 913	-	109 444
17 город Шымкент	45 872	22 973	6 251	1 349	42 278	-	94 401
18 область Абай	50 918	25 498	7 305	1 528	45 919	-	104 142
19 область Жетісу	48 607	24 339	6 846	1 445	44 041	-	99 494
20 область Ұлытау	48 338	24 207	7 196	1 451	51 764	-	107 298

Таблица 8721-0101-0202 - Крыльца с пандусом, тип КРП-2

Описание:

Крыльцо железобетонное с пандусом; крыльцо S=11,4 м²; пандус S=10,8 м²; 3 ступени; напольное покрытие из брусчатки бетонной фигурной цветной; стены железобетонные; металлическое ограждение; козырек из профилированного листа

Состав работ:

1. Устройство щебеночного основания под фундамент. 2. Устройство бетонной подготовки. 3. Устройство железобетонных стен. 4. Армирование подстилающих слоев и набетонок. 5. Устройство покрытий из брусчатки на цементном растворе с заполнением швов. 6. Устройство покрытий на растворе из сухих смесей с приготовлением раствора в построечных условиях из плит керамогранитных. 7. Установка плит лоджий. 8. Монтаж кровельного покрытия. 9. Устройство каркасов акустических конструкций стен из деревянных брусков при отnose от стен на 5 см. 10. Монтаж защитных ограждений. 11. Окраска металлических огрунтованных поверхностей эмалью ПФ-115.

Измеритель: шт.

Регионы	Затраты на труд рабочих	Оплата труда рабочих (в составе затрат на труд рабочих)	Машины и механизмы	Оплата труда машинистов (в составе машин и механизмов)	Материалы, изделия и конструкции	Оборудование	Показатель стоимости (сумма гр.2,4,6,7)
1	2	3	4	5	6	7	8
01 город Астана	993 052	495 634	114 888	30 292	1 225 586	-	2 333 526
02 город Алматы	929 260	463 820	106 966	28 301	1 228 020	-	2 264 246
03 Акмолинская область	909 824	454 083	109 653	27 751	1 225 776	-	2 245 253
04 Актюбинская область	836 767	417 637	103 641	25 530	1 234 901	-	2 175 309
05 Алматинская область	881 779	440 106	104 103	26 854	1 234 663	-	2 220 545
06 Атырауская область	860 713	429 605	102 812	26 217	1 323 230	-	2 286 755
07 Западно-Казахстанская область	832 360	415 433	102 839	25 390	1 284 210	-	2 219 409
08 Жамбылская область	806 285	402 437	95 201	24 511	1 194 335	-	2 095 821
09 Карагандинская область	860 900	429 671	106 582	26 259	1 180 501	-	2 147 983
10 Костанайская область	885 518	441 964	108 257	27 005	1 226 487	-	2 220 262
11 Кызылординская область	795 646	397 116	98 556	24 232	1 214 033	-	2 108 235
12 Мангистауская область	1 025 381	511 799	108 870	31 180	1 231 374	-	2 365 625
13 Туркестанская область	804 524	401 563	95 368	24 462	1 209 032	-	2 108 924
14 Павлодарская область	899 832	449 094	108 506	27 448	1 227 084	-	2 235 422
15 Северо-Казахстанская область	889 978	444 188	108 030	27 137	1 251 388	-	2 249 396
16 Восточно-Казахстанская область	933 348	465 827	110 716	28 467	1 269 169	-	2 313 233
17 город Шымкент	811 251	404 932	95 798	24 671	1 236 837	-	2 143 886
18 область Абай	911 669	455 004	109 289	27 802	1 242 109	-	2 263 067
19 область Жетісу	865 128	431 780	103 346	26 345	1 237 110	-	2 205 584
20 область Ұлытау	865 402	431 915	106 921	26 400	1 279 727	-	2 252 050

Таблица 8721-0101-0202.1 - Основные материальные ресурсы, неучтенные в норме

Код ресурса	Наименование материала	Единица измерения	Норма расхода на измеритель
1	2	3	4
231-201-0310	Плитка из гранита накрывочная ГОСТ 23342-2012 пиленая, термообработанная, длина от 500 мм до 1500 мм, высота от 200 мм до 500 мм, толщина 30 мм	м2	4,2432
255-102-0602	Плита бетонная фигурная толщиной 40 мм цветная ГОСТ 17608-2017	м2	22,21

Таблица 8721-0101-0203 - Крыльца с пандусом, тип КРП-3

Описание:

Крыльцо железобетонное с пандусом, крыльцо $S=13,2$ м², пандус $S=5$ м², 1 ступень; напольное покрытие из брусчатки; стены из бетонных блоков; металлическое ограждение без поручня; козырек из листовой стали

Состав работ:

1. Установка сборных конструкций. 2. Кладка наружных стен из кирпича. 3. Устройство с уплотнением трамбовками подстилающего слоя. 4. Слой подстилающие и набетонки. Армирование. 5. Покрытия из брусчатки. 6. Устройство на цементном растворе с заполнением швов покрытия. 7. Установка ограждения. 8. Подготовка бетонная. 9. Колонны одноэтажных и многоэтажных зданий и крановых эстакад. Монтаж конструкций. 10. Окраска металлических поверхностей. 11. Установка с опиранием на две стороны сборных конструкций. 12. Монтаж конструкций. 13. Устройство покрытия из листовой и оцинкованной стали. 14. Устройство стяжки. 15. Огрунтовка. 16. Устройство кровли в два слоя.

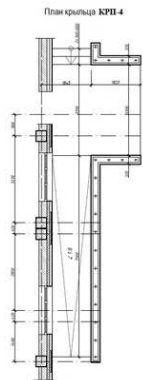
Измеритель: шт.

Регионы	Затраты на труд рабочих	Оплата труда рабочих (в составе затрат на труд рабочих)	Машины и механизмы	Оплата труда машинистов (в составе машин и механизмов)	Материалы, изделия и конструкции	Оборудование	Показатель стоимости (сумма гр.2,4,6,7)
1	2	3	4	5	6	7	8
01 город Астана	370 391	185 654	74 113	20 277	562 498	-	1 007 002
02 город Алматы	347 890	174 378	69 138	18 960	529 885	-	946 913
03 Акмолинская область	339 318	170 082	70 530	18 576	574 819	-	984 667
04 Актюбинская область	312 052	156 417	66 548	17 090	480 044	-	858 644
05 Алматинская область	330 060	165 448	67 249	17 990	527 226	-	924 535
06 Атырауская область	322 201	161 507	66 350	17 562	658 079	-	1 046 630
07 Западно-Казахстанская область	310 434	155 608	66 202	16 996	551 579	-	928 215
08 Жамбылская область	302 948	151 858	61 573	16 433	464 133	-	828 654
09 Карагандинская область	321 090	160 950	68 408	17 579	503 550	-	893 048
10 Костанайская область	330 252	165 539	69 518	18 077	530 078	-	929 848
11 Кызылординская область	297 831	149 286	63 509	16 233	540 451	-	901 791
12 Мангистауская область	385 336	193 158	70 966	20 904	506 412	-	962 714
13 Туркестанская область	302 305	151 536	61 570	16 400	442 710	-	806 585
14 Павлодарская область	335 559	168 204	69 975	18 374	474 342	-	879 876
15 Северо-Казахстанская область	331 883	166 356	69 570	18 167	526 814	-	928 267
16 Восточно-Казахстанская область	348 106	174 485	71 438	19 056	590 680	-	1 010 224
17 город Шымкент	304 878	152 832	61 866	16 540	487 943	-	854 687
18 область Абай	339 997	170 421	70 486	18 612	520 841	-	931 324
19 область Жетісу	323 803	162 308	66 604	17 650	522 732	-	913 139
20 область Ұлытау	322 733	161 771	68 639	17 672	591 954	-	983 326

Таблица 8721-0101-0203.1 - Основные материальные ресурсы, неучтенные в норме

Код ресурса	Наименование материала	Единица измерения	Норма расхода на измеритель
1	2	3	4
255-102-0111	Плита бетонная тротуарная группы эксплуатации Б толщиной 40 мм серая ГОСТ 17608-2017	м2	18,2

Таблица 8721-0101-0204 - Крыльцо с пандусом, тип КРП-4

Описание:

Крыльцо железобетонное с пандусом; крыльцо S=13,2 м²; пандус S=12,9 м²; 2 ступени; напольное покрытие из брусчатки фигурной цветной; стены железобетонные; металлическое ограждение; козырек из профилированного листа

Состав работ:

1. Устройство щебеночного основания. 2. Устройство бетонной подготовки. 3. Устройство железобетонных стен. 4. Армирование подстилающих слоев и набетонок. 5. Устройство покрытий из брусчатки на цементном растворе с заполнением швов. 6. Устройство цементных стяжек. 7. Устройство покрытий на растворе из сухих смесей с приготовлением раствора в построечных условиях из плит керамогранитных. 8. Установка плит лоджий. 9. Монтаж кровельного покрытия. 10. Устройство каркасов акустических конструкций стен из деревянных брусков при отnose от стен на 5 см. 11. Монтаж ограждений. 12. Окраска металлических огрунтованных поверхностей.

Измеритель: шт.

Регионы	Затраты на труд рабочих	Оплата труда рабочих (в составе затрат на труд рабочих)	Машины и механизмы	Оплата труда машинистов (в составе машин и механизмов)	Материалы, изделия и конструкции	Оборудование	Показатель стоимости (сумма гр.2,4,6,7)
1	2	3	4	5	6	7	8
01 город Астана	891 972	445 489	120 804	31 896	2 228 220	-	3 240 996

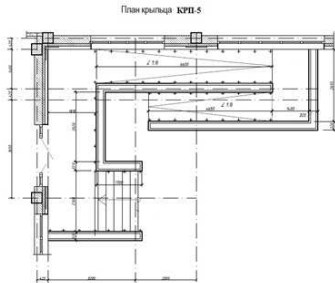
Окончание таблицы 8721-0101-0204

1	2	3	4	5	6	7	8
02 город Алматы	835 720	417 416	112 479	29 798	2 157 073	-	3 105 272
03 Акмолинская область	817 204	408 135	115 280	29 220	2 176 936	-	3 109 420
04 Актюбинская область	751 545	375 362	108 949	26 882	2 180 965	-	3 041 459
05 Алматинская область	793 005	396 069	109 474	28 274	2 218 949	-	3 121 428
06 Атырауская область	774 051	386 620	108 109	27 604	2 360 913	-	3 243 073
07 Западно-Казахстанская область	747 587	373 384	108 135	26 735	2 316 851	-	3 172 573
08 Жамбылская область	726 062	362 645	100 112	25 805	2 095 373	-	2 921 547
09 Карагандинская область	773 257	386 194	112 035	27 649	1 909 877	-	2 795 169
10 Костанайская область	795 359	397 242	113 798	28 435	2 198 187	-	3 107 344
11 Кызылординская область	715 558	357 386	103 629	25 514	2 123 405	-	2 942 592
12 Мангистауская область	923 357	461 201	114 540	32 826	2 188 382	-	3 226 279
13 Туркестанская область	724 477	361 858	100 271	25 754	2 134 185	-	2 958 933
14 Павлодарская область	808 232	403 655	114 107	28 902	2 194 455	-	3 116 794
15 Северо-Казахстанская область	799 364	399 238	113 591	28 574	2 252 203	-	3 165 158
16 Восточно-Казахстанская область	838 339	418 697	116 431	29 974	2 241 070	-	3 195 840
17 город Шымкент	730 545	364 901	100 724	25 973	2 153 308	-	2 984 577
18 область Абай	818 859	408 960	114 928	29 274	2 187 411	-	3 121 198
19 область Жетісу	778 025	388 574	108 655	27 738	2 153 743	-	3 040 423
20 область Ұлытау	777 302	388 210	112 394	27 797	2 427 171	-	3 316 867

Таблица 8721-0101-0204.1 - Основные материальные ресурсы, неучтенные в норме

Код ресурса	Наименование материала	Единица измерения	Норма расхода на измеритель
1	2	3	4
231-201-0310	Плитка из гранита накрывочная ГОСТ 23342-2012 пиленая, термообработанная, длина от 500 мм до 1500 мм, высота от 200 мм до 500 мм, толщина 30 мм	м2	4,2432
255-102-0602	Плита бетонная фигурная толщиной 40 мм цветная ГОСТ 17608-2017	м2	53,4

Таблица 8721-0101-0205 - Крыльцо с пандусом, тип КРП-5

Описание:

Крыльцо железобетонное с пандусом; крыльцо S=18,3 м²; пандус S=19,7 м²; 5 ступеней, напольное покрытие тротуарная плитка; стены железобетонные; металлическое ограждение; козырек из профилированного листа

Состав работ:

1. Устройство щебеночного основания. 2. Устройство бетонной подготовки. 3. Устройство железобетонных стен. 4. Армирование подстилающих слоев и набетонок. 5. Устройство покрытий из брусчатки на цементном растворе с заполнением швов. 6. Устройство цементных стяжек. 7. Устройство покрытий на растворе из сухих смесей с приготовлением раствора в построечных условиях из плит керамогранитных. 8. Установка плит лоджий. 9. Монтаж кровельного покрытия. 10. Устройство каркасов акустических конструкций стен из деревянных брусков при отnose от стен на 5 см. 11. Облицовка каркасов фасадными панелями. 12. Монтаж ограждений. 13. Окраска металлических огрунтованных поверхностей.

Измеритель: шт.

Регионы	Затраты на труд рабочих	Оплата труда рабочих (в составе затрат на труд рабочих)	Машины и механизмы	Оплата труда машинистов (в составе машин и механизмов)	Материалы, изделия и конструкции	Оборудование	Показатель стоимости (сумма гр.2,4,6,7)
1	2	3	4	5	6	7	8
01 город Астана	1 592 047	794 252	198 255	51 711	2 160 281	-	3 950 583
02 город Алматы	1 490 020	743 392	184 484	48 299	2 165 008	-	3 839 512
03 Акмолинская область	1 458 610	727 665	189 329	47 374	2 159 846	-	3 807 785
04 Актюбинская область	1 341 458	669 250	178 987	43 583	2 175 095	-	3 695 540

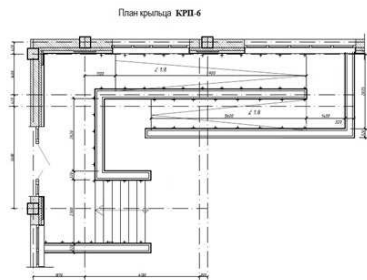
Окончание таблицы 8721-0101-0205

1	2	3	4	5	6	7	8
05 Алматинская область	1 413 887	705 387	179 592	45 829	2 176 715	-	3 770 194
06 Атырауская область	1 380 080	688 549	177 396	44 743	2 325 620	-	3 883 096
07 Западно-Казахстанская область	1 334 402	665 725	177 589	43 344	2 259 657	-	3 771 648
08 Жамбылская область	1 293 041	645 118	164 117	41 817	2 108 003	-	3 565 161
09 Карагандинская область	1 380 168	688 542	184 099	44 827	2 080 555	-	3 644 822
10 Костанайская область	1 419 619	708 237	186 959	46 100	2 160 035	-	3 766 613
11 Кызылординская область	1 275 793	636 489	170 130	41 355	2 138 410	-	3 584 333
12 Мангистауская область	1 644 395	820 433	187 401	53 195	2 169 008	-	4 000 804
13 Туркестанская область	1 290 222	643 718	164 421	41 734	2 132 054	-	3 586 697
14 Павлодарская область	1 442 599	719 674	187 335	46 857	2 161 294	-	3 791 228
15 Северо-Казахстанская область	1 426 765	711 795	186 539	46 326	2 204 625	-	3 817 929
16 Восточно-Казахстанская область	1 496 321	746 486	191 116	48 596	2 235 727	-	3 923 164
17 город Шымкент	1 301 018	649 127	165 154	42 090	2 178 633	-	3 644 805
18 область Абай	1 461 562	729 137	188 680	47 461	2 190 122	-	3 840 364
19 область Жетісу	1 387 182	692 040	178 326	44 961	2 179 886	-	3 745 394
20 область Ұлытау	1 387 381	692 134	184 677	45 067	2 254 000	-	3 826 058

Таблица 8721-0101-0205.1 - Основные материальные ресурсы, неучтенные в норме

Код ресурса	Наименование материала	Единица измерения	Норма расхода на измеритель
1	2	3	4
231-201-0310	Плитка из гранита накрывочная ГОСТ 23342-2012 пиленая, термообработанная, длина от 500 мм до 1500 мм, высота от 200 мм до 500 мм, толщина 30 мм	м2	7,5072
255-102-0602	Плита бетонная фигурная толщиной 40 мм цветная ГОСТ 17608-2017	м2	40

Таблица 8721-0101-0206 - Крыльцо с пандусом, тип КРП-6

Описание:

Крыльцо железобетонное с пандусом; крыльцо S=19,3 м²; пандус S=22,5 м²; 6 ступеней; напольное покрытие из брусчатки бетонной фигурной цветной; стены железобетонные; металлическое ограждение; козырек из профилированного листа

Состав работ:

1. Устройство щебеночного основания. 2. Устройство бетонной подготовки. 3. Устройство железобетонных стен. 4. Армирование подстилающих слоев и набетонок. 5. Устройство покрытий из брусчатки на цементном растворе с заполнением швов. 6. Устройство цементных стяжек. 7. Устройство покрытий на растворе из сухих смесей с приготовлением раствора в построечных условиях из плит керамогранитных. 8. Установка плит лоджий. 9. Монтаж кровельного покрытия. 10. Устройство каркасов акустических конструкций стен из деревянных брусков при отnose от стен. 11. Облицовка каркасов фасадными панелями. 12. Монтаж ограждений. 13. Окраска металлических огрунтованных поверхностей.

Измеритель: шт.

Регионы	Затраты на труд рабочих	Оплата труда рабочих (в составе затрат на труд рабочих)	Машины и механизмы	Оплата труда машинистов (в составе машин и механизмов)	Материалы, изделия и конструкции	Оборудование	Показатель стоимости (сумма гр.2,4,6,7)
1	2	3	4	5	6	7	8
01 город Астана	1 660 706	828 572	209 139	54 639	2 286 506	-	4 156 351
02 город Алматы	1 554 294	775 522	194 608	51 028	2 293 526	-	4 042 428
03 Акмолинская область	1 521 509	759 106	199 697	50 056	2 287 384	-	4 008 590
04 Актыобинская область	1 399 313	698 169	188 778	46 050	2 304 812	-	3 892 903

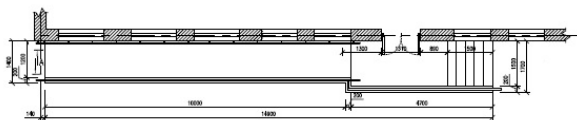
Окончание таблицы 8721-0101-0206

1	2	3	4	5	6	7	8
05 Алматинская область	1 474 873	735 874	189 449	48 418	2 305 362	-	3 969 684
06 Атырауская область	1 439 617	718 309	187 124	47 270	2 471 181	-	4 097 922
07 Западно-Казахстанская область	1 391 956	694 492	187 328	45 798	2 396 967	-	3 976 251
08 Жамбылская область	1 348 834	673 008	173 122	44 173	2 229 926	-	3 751 882
09 Карагандинская область	1 439 690	718 296	194 159	47 364	2 204 272	-	3 838 121
10 Костанайская область	1 480 845	738 840	197 181	48 710	2 287 016	-	3 965 042
11 Кызылординская область	1 330 824	663 997	179 450	43 691	2 264 074	-	3 774 348
12 Мангистауская область	1 715 346	855 900	197 751	56 193	2 297 427	-	4 210 524
13 Туркестанская область	1 345 896	671 548	173 426	44 086	2 256 552	-	3 775 874
14 Павлодарская область	1 504 804	750 769	197 621	49 510	2 288 765	-	3 991 190
15 Северо-Казахстанская область	1 488 296	742 551	196 766	48 948	2 336 509	-	4 021 571
16 Восточно-Казахстанская область	1 560 856	778 742	201 613	51 347	2 371 885	-	4 134 354
17 город Шымкент	1 357 156	677 191	174 202	44 462	2 309 193	-	3 840 551
18 область Абай	1 524 586	760 641	199 039	50 148	2 321 291	-	4 044 916
19 область Жетісу	1 447 017	721 948	188 092	47 501	2 310 615	-	3 945 724
20 область Ұлытау	1 447 212	722 042	194 772	47 618	2 387 793	-	4 029 777

Таблица 8721-0101-0206.1 - Основные материальные ресурсы, неучтенные в норме

Код ресурса	Наименование материала	Единица измерения	Норма расхода на измеритель
1	2	3	4
231-201-0310	Плитка из гранита накрывочная ГОСТ 23342-2012 пиленая, термообработанная, длина от 500 мм до 1500 мм, высота от 200 мм до 500 мм, толщина 30 мм	м2	7,5072
255-102-0602	Плита бетонная фигурная толщиной 40 мм цветная ГОСТ 17608-2017	м2	44,35

Таблица 8721-0101-0207 - Крыльца с пандусом, тип КРП-7



Описание:

Крыльцо железобетонное; крыльцо S= 8 м²; пандус S=14 м²; 5 ступеней; напольное покрытие из керамической противоскользящей плитки; защитное металлическое ограждение; козырек из поликарбонатного листа

Состав работ:

1. Устройство щебеночного основания под фундамент. 2. Устройство бетонной подготовки. 3. Устройство железобетонного крыльца из бетона. 4. Устройство в один слой изолируемой поверхности. 5. Устройство из плиток керамических на клею из сухих смесей. 6. Монтаж стоек, перил ограждения крыльца. 7. Огрунтовка. 8. Окраска металлических поверхностей. 9. Устройство монолитной подушки. 10. Установка закладных деталей. 11. Монтаж металлоконструкций козырька. 12. Облицовка поликарбонатными листами поверхности козырька. 13. Огрунтовка. 14. Окраска металлических поверхностей.

Измеритель: шт.

Регионы	Затраты на труд рабочих	Оплата труда рабочих (в составе затрат на труд рабочих)	Машины и механизмы	Оплата труда машинистов (в составе машин и механизмов)	Материалы, изделия и конструкции	Оборудование	Показатель стоимости (сумма гр.2,4,6,7)
1	2	3	4	5	6	7	8
01 город Астана	787 210	392 483	260 377	93 964	954 129	-	2 001 716
02 город Алматы	737 535	367 750	242 478	87 516	922 616	-	1 902 629
03 Акмолинская область	721 137	359 556	243 737	86 084	948 558	-	1 913 432
04 Актюбинская область	663 294	330 704	227 812	79 202	981 844	-	1 872 950
05 Алматинская область	699 786	348 932	233 382	83 041	932 702	-	1 865 870
06 Атырауская область	683 171	340 628	229 232	81 071	1 085 240	-	1 997 643
07 Западно-Казахстанская область	659 771	328 946	226 373	78 768	1 093 878	-	1 980 022
08 Жамбылская область	640 663	319 464	213 446	75 540	904 636	-	1 758 745
09 Карагандинская область	682 381	340 233	233 922	81 455	966 613	-	1 882 916
10 Костанайская область	701 896	349 943	239 001	83 770	995 274	-	1 936 171
11 Кызылординская область	631 496	314 866	216 105	74 933	966 290	-	1 813 891
12 Мангистауская область	814 875	406 341	256 763	96 094	954 577	-	2 026 215
13 Туркестанская область	639 354	318 796	213 404	75 390	914 013	-	1 766 771
14 Павлодарская область	713 266	355 624	241 272	85 145	964 640	-	1 919 178
15 Северо-Казахстанская область	705 386	351 685	239 363	84 180	996 340	-	1 941 089
16 Восточно-Казахстанская область	739 849	368 871	248 033	88 304	1 002 901	-	1 990 783
17 город Шымкент	644 724	321 501	214 765	76 034	953 334	-	1 812 823
18 область Абай	722 611	360 270	243 604	86 242	1 018 244	-	1 984 459

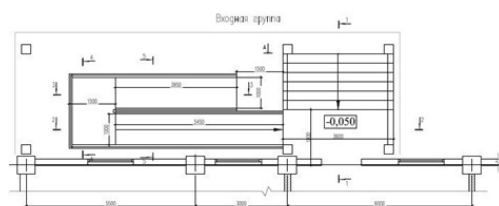
Окончание таблицы 8721-0101-0207

1	2	3	4	5	6	7	8
19 область Жетісу	686 589	342 331	230 312	81 467	967 008	-	1 883 909
20 область Ұлытау	685 975	342 014	234 929	81 892	1 020 701	-	1 941 605

Группа 2 Входные группы

Подгруппа 8721-0102-01 - Входные группы

Таблица 8721-0102-0101 - Входная группа с пандусом, тип ВГ-1



Описание:

Входная группа с пандусом железобетонная; крыльцо S=16,2 м²; пандус S=17,9 м²; 5 ступеней; напольное покрытие из керамической плитки; боковые стенки крыльца и пандуса ж/бетонные, облицованы гранитом; ограждение металлическое с поручнями; кровля козырька плоская двухслойная из наплавливаемых битумно-полимерных материалов

Состав работ:

1. Устройство с уплотнением трамбовками подстилающего слоя. 2. Устройство бетонных фундаментов крыльца, пандуса. 3. Армирование подстилающих слоев и набетонок. 4. Устройство с приготовлением раствора в построечных условиях покрытия. 5. Облицовка стен полированными гранитными плитами. 6. Облицовка гранитом полированной стены и колонны. 7. Установка ограждения. 8. Устройство бетонной подготовки. 9. Устройство фундаментных балок. 10. Устройство железобетонных колонн в деревянной опалубке. 11. Устройство фундаментных балок. 12. Изготовление каркасов арматурных пространственных в построечных условиях. 13. Устройство безбалочных перекрытий. 14. Сетки арматурные плоские. Изготовление в построечных условиях из арматуры. 15. Устройство поясов в опалубке. 16. Устройство кровли. 17. Устройство стяжки. 18. Слои подстилающие и набетонки. Армирование. 19. Устройство пароизоляции. 20. Устройство краевой планки. 21. Устройство покрытия. 22. Монтаж конструкции из полосовой и тонколистовой стали. 23. Устройство настенных желобов.

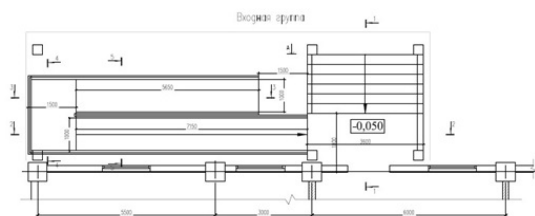
Измеритель: шт.

Регионы	Затраты на труд рабочих	Оплата труда рабочих (в составе затрат на труд рабочих)	Машины и механизмы	Оплата труда машинистов (в составе машин и механизмов)	Материалы, изделия и конструкции	Оборудование	Показатель стоимости (сумма гр.2,4,6,7)
1	2	3	4	5	6	7	8
01 город Астана	14 421 421	7 199 369	1 697 771	396 188	11 886 132	-	28 005 324
02 город Алматы	13 500 876	6 739 589	1 573 200	369 595	11 915 025	-	26 989 101
03 Акмолинская область	13 211 310	6 594 735	1 630 004	362 975	12 214 580	-	27 055 894
04 Актюбинская область	12 150 701	6 065 623	1 543 688	333 932	12 207 383	-	25 901 772
05 Алматинская область	12 810 588	6 395 050	1 535 407	350 703	12 021 721	-	26 367 716
06 Атырауская область	12 503 351	6 241 823	1 518 746	342 362	13 509 361	-	27 531 458
07 Западно-Казахстанская область	12 088 047	6 034 297	1 531 667	332 101	12 749 230	-	26 368 944
08 Жамбылская область	11 716 689	5 849 327	1 394 197	319 560	11 453 630	-	24 564 516
09 Карагандинская область	12 501 197	6 240 700	1 590 452	343 450	11 827 419	-	25 919 068
10 Костанайская область	12 858 476	6 418 779	1 612 387	353 214	12 202 564	-	26 673 427
11 Кызылординская область	11 559 377	5 770 276	1 463 153	316 442	11 997 887	-	25 020 417
12 Мангистауская область	14 903 482	7 440 194	1 570 422	406 497	12 299 847	-	28 773 751
13 Туркестанская область	11 691 271	5 836 725	1 397 355	318 912	11 478 505	-	24 567 131
14 Павлодарская область	13 066 896	6 523 040	1 613 206	359 013	12 067 341	-	26 747 443
15 Северо-Казахстанская область	12 922 072	6 450 576	1 607 762	354 968	12 153 686	-	26 683 520
16 Восточно-Казахстанская область	13 553 159	6 765 869	1 642 166	372 332	12 489 312	-	27 684 637
17 город Шымкент	11 790 185	5 886 363	1 402 879	321 627	11 905 514	-	25 098 578
18 область Абай	13 238 250	6 608 205	1 623 529	363 642	12 136 138	-	26 997 917
19 область Жетісу	12 566 956	6 274 058	1 526 704	344 045	12 373 967	-	26 467 627
20 область Ұлытау	12 566 416	6 272 964	1 594 838	345 288	12 693 332	-	26 854 586

Таблица 8721-0102-0101.1 - Основные материальные ресурсы, неучтенные в норме

Код ресурса	Наименование материала	Единица измерения	Норма расхода на измеритель
1	2	3	4
231-201-0101	Плитка из гранита облицовочная ГОСТ 9480-2012 пиленая, полированная, толщина 20 мм	м2	56,91

Таблица 8721-0102-0102 - Входная группа с пандусом, тип ВГ-2

Описание:

Входная группа с пандусом железобетонная; крыльцо S=16,2 м²; пандус S=19,9 м²; 7 ступеней; напольное покрытие из керамической плитки; боковые стенки крыльца и пандуса ж/бетонные, облицованы гранитом; ограждение металлическое с поручнями; кровля козырька плоская двухслойная из наплавливаемых битумно-полимерных материалов

Состав работ:

1. Устройство с уплотнением трамбовками подстилающего слоя. 2. Устройство бетонных фундаментов крыльца, пандуса. 3. Армирование подстилающих слоев и набетонок. 4. Устройство с приготовлением раствора в построечных условиях покрытия. 5. Облицовка стен полированными гранитными плитами. 6. Облицовка гранитом полированной стены и колонны. 7. Установка ограждения. 8. Устройство бетонной подготовки. 9. Устройство фундаментных балок. 10. Изготовление в построечных условиях из арматуры каркасов пространственных. 11. Устройство железобетонных колонн в деревянной опалубке. 12. Устройство фундаментных балок. 13. Изготовление каркасов арматурных пространственных в построечных условиях. 14. Устройство безбалочных перекрытий. 15. Устройство поясов в опалубке. 16. Устройство кровли. 17. Устройство стяжки. 18. Армирование. 19. Устройство пароизоляции. 20. Устройство краевой планки. 21. Устройство покрытия. 22. Монтаж конструкции из полосовой и тонколистовой стали. 23. Устройство желобов.

Измеритель: шт.

Регионы	Затраты на труд рабочих	Оплата труда рабочих (в составе затрат на труд рабочих)	Машины и механизмы	Оплата труда машинистов (в составе машин и механизмов)	Материалы, изделия и конструкции	Оборудование	Показатель стоимости (сумма гр.2,4,6,7)
1	2	3	4	5	6	7	8
01 город Астана	15 475 320	7 714 523	1 920 563	465 254	13 028 099	-	30 423 982
02 город Алматы	14 487 095	7 221 963	1 783 016	434 623	12 971 177	-	29 241 288

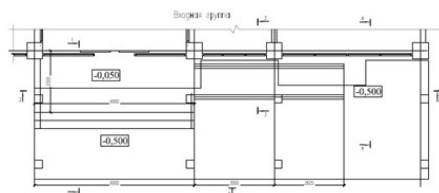
Окончание таблицы 8721-0102-0102

1	2	3	4	5	6	7	8
03 Акмолинская область	14 176 487	7 066 720	1 840 476	426 248	13 411 676	-	29 428 639
04 Актюбинская область	13 038 452	6 499 718	1 741 687	392 130	13 407 150	-	28 187 289
05 Алматинская область	13 746 574	6 852 790	1 738 927	412 405	13 122 559	-	28 608 060
06 Атырауская область	13 416 755	6 688 630	1 719 148	402 599	14 854 503	-	29 990 406
07 Западно-Казахстанская область	12 971 023	6 466 141	1 728 774	389 980	14 006 029	-	28 705 826
08 Жамбылская область	12 572 566	6 268 046	1 582 908	376 335	12 522 354	-	26 677 828
09 Карагандинская область	13 414 580	6 687 336	1 793 554	403 324	12 970 097	-	28 178 231
10 Костанайская область	13 797 689	6 878 106	1 819 273	414 787	13 392 764	-	29 009 726
11 Кызылординская область	12 403 733	6 183 258	1 653 811	372 120	13 166 850	-	27 224 394
12 Мангистауская область	15 992 372	7 972 862	1 791 966	478 720	13 495 155	-	31 279 493
13 Туркестанская область	12 545 510	6 254 599	1 585 882	375 574	12 552 883	-	26 684 275
14 Павлодарская область	14 021 508	6 989 833	1 822 119	421 597	13 247 185	-	29 090 812
15 Северо-Казахстанская область	13 866 083	6 912 211	1 815 155	416 842	13 346 188	-	29 027 426
16 Восточно-Казахстанская область	14 543 453	7 250 032	1 856 034	437 239	13 699 445	-	30 098 932
17 город Шымкент	12 651 678	6 307 806	1 592 425	378 774	13 043 632	-	27 287 735
18 область Абай	14 205 355	7 081 153	1 834 156	427 034	13 293 321	-	29 332 832
19 область Жетісу	13 485 041	6 723 072	1 727 793	404 580	13 656 661	-	28 869 495
20 область Ұлытау	13 484 343	6 721 872	1 798 751	405 481	13 946 528	-	29 229 622

Таблица 8721-0102-0102.1 - Основные материальные ресурсы, неучтенные в норме

Код ресурса	Наименование материала	Единица измерения	Норма расхода на измеритель
1	2	3	4
231-201-0101	Плитка из гранита облицовочная ГОСТ 9480-2012 пиленая, полированная, толщина 20 мм	м2	56,91

Таблица 8721-0102-0103 - Входная группа с пандусом, тип ВГ-3



Описание:

Входная группа с пандусом железобетонная; крыльцо S=19,4 м2; пандус S=8 м2; 3 ступени; напольное покрытие из керамической плитки; боковые стенки крыльца и пандуса ж/бетонные, облицованы гранитом; ограждение металлическое с поручнями; кровля козырька плоская двухслойная из наплавливаемых битумно-полимерных материалов

Состав работ:

1. Устройство с уплотнением трамбовками подстилающего слоя. 2. Устройство бетонных фундаментов крыльца, пандуса. 3. Армирование подстилающих слоев и набетонок. 4. Устройство с приготовлением раствора в построечных условиях покрытия. 5. Облицовка стен полированными гранитными плитами. 6. Облицовка гранитом полированной стены и колонны. 7. Установка ограждения. 8. Устройство бетонной подготовки. 9. Устройство фундаментных балок. 10. Каркасы арматурные пространственные. Изготовление в построечных условиях из арматуры. 11. Устройство железобетонных колонн в деревянной опалубке. 12. Устройство перекрытия безбалочные. 13. Изготовление сетки плоской в построечных условиях из арматуры. 14. Изготовление каркасов пространственных в построечных условиях из арматуры. 15. Пояса в опалубке. Устройство. 16. Изготовление каркасов арматурных пространственных в построечных условиях. 17. Устройство кровли. 18. Устройство стяжки. 19. Армирование. 20. Устройство пароизоляции. 21. Устройство краевой планки. 22. Устройство покрытия. 23. Монтаж конструкции из полосовой и тонколистовой стали. 24. Устройство желобов.

Измеритель: шт.

Регионы	Затраты на труд рабочих	Оплата труда рабочих (в составе затрат на труд рабочих)	Машины и механизмы	Оплата труда машинистов (в составе машин и механизмов)	Материалы, изделия и конструкции	Оборудование	Показатель стоимости (сумма гр.2,4,6,7)
1	2	3	4	5	6	7	8
01 город Астана	14 082 848	7 016 296	1 789 504	407 068	11 762 572	-	27 634 924
02 город Алматы	13 184 240	6 568 715	1 656 777	379 568	11 833 792	-	26 674 809
03 Акмолинская область	12 900 594	6 427 003	1 720 018	372 946	12 047 744	-	26 668 356
04 Актюбинская область	11 865 125	5 911 357	1 629 636	343 106	12 051 394	-	25 546 155
05 Алматинская область	12 510 005	6 232 777	1 617 881	360 168	11 924 782	-	26 052 668
06 Атырауская область	12 210 036	6 083 518	1 600 821	351 601	13 237 012	-	27 047 869
07 Западно-Казахстанская область	11 803 759	5 880 824	1 616 958	341 226	12 526 436	-	25 947 153
08 Жамбылская область	11 442 374	5 701 408	1 467 204	328 021	11 409 030	-	24 318 608
09 Карагандинская область	12 207 241	6 081 987	1 679 496	352 880	11 697 155	-	25 583 892
10 Костанайская область	12 556 311	6 255 622	1 702 046	362 914	12 061 394	-	26 319 751

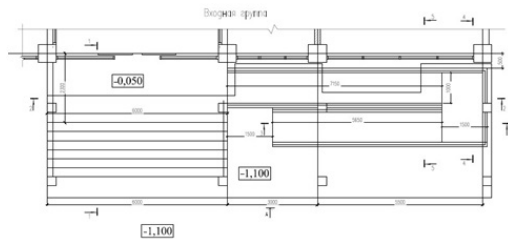
Окончание таблицы 8721-0102-0103

1	2	3	4	5	6	7	8
11 Кызылординская область	11 288 126	5 623 924	1 543 720	324 980	11 934 400	-	24 766 246
12 Мангистауская область	14 554 633	7 252 017	1 647 686	417 259	12 157 063	-	28 359 382
13 Туркестанская область	11 417 659	5 689 069	1 470 652	327 356	11 448 167	-	24 336 478
14 Павлодарская область	12 759 527	6 357 122	1 702 389	368 876	11 909 097	-	26 371 013
15 Северо-Казахстанская область	12 618 309	6 286 525	1 696 950	364 720	12 031 926	-	26 347 185
16 Восточно-Казахстанская область	13 234 817	6 593 877	1 732 164	382 558	12 406 969	-	27 373 950
17 город Шымкент	11 514 244	5 737 488	1 476 305	330 139	11 827 961	-	24 818 510
18 область Абай	12 926 856	6 440 134	1 713 010	373 628	12 097 385	-	26 737 251
19 область Жетісу	12 272 306	6 114 928	1 609 180	353 327	12 235 793	-	26 117 279
20 область Ұлытау	12 270 750	6 113 404	1 683 997	354 771	12 477 582	-	26 432 329

Таблица 8721-0102-0103.1 - Основные материальные ресурсы, неучтенные в норме

Код ресурса	Наименование материала	Единица измерения	Норма расхода на измеритель
1	2	3	4
231-201-0101	Плитка из гранита облицовочная ГОСТ 9480-2012 пиленая, полированная, толщина 20 мм	м2	56,4

Таблица 8721-0102-0104 - Входная группа с пандусом, тип ВГ-4

Описание:

Входная группа с пандусом железобетонная; крыльцо S=29,4 м2; пандус S=21,6 м2; 7 ступеней; напольное покрытие из керамической плитки; боковые стенки крыльца и пандуса ж/бетонные, облицованы гранитом; ограждение металлическое с поручнями; кровля козырька плоская двухслойная из наплавливаемых битумно-полимерных материалов

Состав работ:

1. Устройство с уплотнением трамбовками подстилающего слоя. 2. Устройство бетонных фундаментов крыльца, пандуса. 3. Армирование подстилающих слоев и набетонок. 4. Устройство с приготовлением раствора в построечных условиях покрытия. 5. Облицовка стен полированными гранитными плитами. 6. Облицовка гранитом полированной стены и колонны. 7. Установка ограждения. 8. Устройство бетонной подготовки. 9. Устройство фундаментных балок. 10. Каркасы арматурные пространственные. Изготовление в построечных условиях. 11. Устройство железобетонных колонн в деревянной опалубке. 12. Устройство перекрытия безбалочные. 13. Изготовление сетки плоской в построечных условиях из арматуры. 14. Изготовление каркасов пространственных в построечных условиях из арматуры. 15. Пояса в опалубке. Устройство. 16. Изготовление каркасов арматурных пространственных в построечных условиях. 17. Устройство кровли. 18. Устройство стяжки. 19. Армирование. 20. Устройство пароизоляции. 21. Устройство краевой планки. 22. Устройство покрытия. 23. Монтаж конструкции из полосовой и тонколистовой стали. 24. Устройство желобов.

Измеритель: шт.

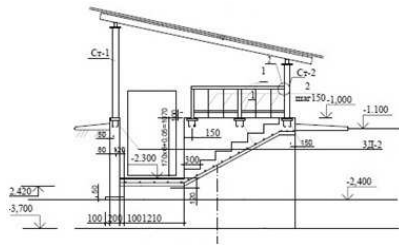
Регионы	Затраты на труд рабочих	Оплата труда рабочих (в составе затрат на труд рабочих)	Машины и механизмы	Оплата труда машинистов (в составе машин и механизмов)	Материалы, изделия и конструкции	Оборудование	Показатель стоимости (сумма гр.2,4,6,7)
1	2	3	4	5	6	7	8
01 город Астана	5 818 163	2 901 323	729 585	177 156	4 817 609	-	11 365 357
02 город Алматы	5 449 570	2 717 559	677 617	165 561	4 792 027	-	10 919 214
03 Акмолинская область	5 329 792	2 657 674	699 042	162 304	4 941 695	-	10 970 529
04 Актюбинская область	4 901 915	2 444 419	661 468	149 310	4 943 953	-	10 507 336
05 Алматинская область	5 170 926	2 578 602	660 853	157 098	4 847 052	-	10 678 831
06 Атырауская область	5 046 891	2 516 839	653 300	153 363	5 418 639	-	11 118 830
07 Западно-Казахстанская область	4 876 533	2 431 778	656 669	148 491	5 131 808	-	10 665 010
08 Жамбылская область	4 732 091	2 359 958	601 825	143 422	4 664 796	-	9 998 712
09 Карагандинская область	5 043 442	2 515 032	681 126	153 573	4 793 745	-	10 518 313
10 Костанайская область	5 187 434	2 586 761	690 914	157 939	4 943 912	-	10 822 260
11 Кызылординская область	4 665 834	2 326 683	628 416	141 752	4 878 590	-	10 172 840
12 Мангистауская область	6 019 161	3 001 796	681 648	182 441	4 977 314	-	11 678 123
13 Туркестанская область	4 721 821	2 354 851	602 893	143 132	4 671 083	-	9 995 797
14 Павлодарская область	5 271 538	2 628 765	692 186	160 532	4 883 216	-	10 846 940
15 Северо-Казахстанская область	5 213 164	2 599 594	689 479	158 722	4 916 430	-	10 819 073
16 Восточно-Казахстанская область	5 467 857	2 726 665	705 083	166 488	5 052 335	-	11 225 275
17 город Шымкент	4 761 860	2 374 919	605 383	144 351	4 831 338	-	10 198 581

Окончание таблицы 8721-0102-0104

1	2	3	4	5	6	7	8
18 область Абай	5 340 714	2 663 135	696 752	162 602	4 921 216	-	10 958 682
19 область Жетісу	5 072 552	2 529 790	656 522	154 116	5 051 215	-	10 780 289
20 область Ұлытау	5 069 584	2 527 991	683 111	154 396	5 112 854	-	10 865 549

Таблица 8721-0102-0104.1 - Основные материальные ресурсы, неучтенные в норме

Код ресурса	Наименование материала	Единица измерения	Норма расхода на измеритель
1	2	3	4
231-201-0101	Плитка из гранита облицовочная ГОСТ 9480-2012 пиленая, полированная, толщина 20 мм	м2	22,5

Группа 3 Входы в подвал**Подгруппа 8721-0103-01 - Входы в подвал****Таблица 8721-0103-0101 - Вход в подвал, тип ВхП-1**Описание:

Вход в подвал S=3,10 м2; высота = 1,07 м; пол из плит монолитных ж/бетонных плоских с железнением; стены бетонные; деревянная обрешетка, деревянные стропила 50x150(h); ограждение металлическое без поручня; лестница монолитная ж/бетонная; навес из металлочерепицы по деревянным стропилам и деревянной обрешетке

Состав работ:

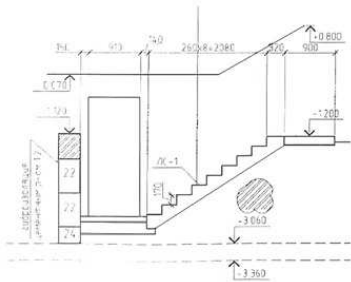
1. Устройство ГПС под фундаменты. 2. Устройство уплотняемых трамбовками подстилающих слоев гравийных. 3. Устройство уплотняемых трамбовками подстилающих слоев песчаных. 4. Устройство фундаментных плит железобетонных плоских. 5. Железнение поверхности. 6. Устройство бетонных стен. 7. Устройство ж/бетонных лестниц. 8. Укладка стальных труб. 9. Установка металлических

ограждений. 10. Установка закладных деталей. 11. Масляная окраска лестницы. 12. Сборка конструкций решетчатых. 13. Стойки опорные для пролетов. Монтаж. 14. Монтаж ферм стропильных и подстропильных пролетов. 15. Установка стропил. 16. Огнезащита древесины в конструкции 17. Устройство кровельного покрытия без слуховых окон металлочерепицей по деревянной обрешетке с ее устройством. 18. Обрешетка под кровлю, покрытия и настилы по фермам. Огнезащита обработанной поверхности. 19. Окраска конструкций навеса.

Измеритель: шт.

Регионы	Затраты на труд рабочих	Оплата труда рабочих (в составе затрат на труд рабочих)	Машины и механизмы	Оплата труда машинистов (в составе машин и механизмов)	Материалы, изделия и конструкции	Оборудование	Показатель стоимости (сумма гр.2,4,6,7)
1	2	3	4	5	6	7	8
01 город Астана	642 365	313 387	96 401	23 121	456 484	-	1 195 250
02 город Алматы	597 144	291 355	89 193	21 488	457 364	-	1 143 701
03 Акмолинская область	588 468	287 111	92 472	21 183	467 109	-	1 148 049
04 Актюбинская область	541 312	264 104	87 605	19 490	465 070	-	1 093 987
05 Алматинская область	566 703	276 484	86 977	20 390	461 192	-	1 114 872
06 Атырауская область	553 120	269 880	86 022	19 905	502 908	-	1 142 050
07 Западно-Казахстанская область	538 507	262 743	86 839	19 383	474 993	-	1 100 339
08 Жамбылская область	514 451	251 015	78 937	18 504	438 672	-	1 032 060
09 Карагандинская область	556 736	271 636	90 191	20 044	454 991	-	1 101 918
10 Костанайская область	572 694	279 418	91 473	20 613	471 526	-	1 135 693
11 Кызылординская область	511 298	249 469	82 782	18 398	461 324	-	1 055 404
12 Мангистауская область	654 444	319 316	89 059	23 539	462 695	-	1 206 198
13 Туркестанская область	513 468	250 528	79 150	18 467	442 510	-	1 035 128
14 Павлодарская область	581 980	283 947	91 420	20 951	462 871	-	1 136 271
15 Северо-Казахстанская область	575 500	280 782	91 129	20 714	468 816	-	1 135 445
16 Восточно-Казахстанская область	603 605	294 482	93 126	21 729	472 275	-	1 169 006
17 город Шымкент	517 724	252 613	79 476	18 625	455 704	-	1 052 904
18 область Абай	589 530	287 636	92 038	21 222	464 480	-	1 146 048
19 область Жетісу	555 974	271 269	86 518	20 003	470 006	-	1 112 498
20 область Ұлытау	559 692	273 080	90 442	20 151	487 850	-	1 137 984

Таблица 8721-0103-0102 - Вход в подвал, тип ВхП-2



Описание:

Вход в подвал S=3,94 м²; высота = 1,47 м; пол бетонный; стены из бетонных блоков; лестницы из отдельных ступеней гладкие с лицевыми бетонными поверхностями, не требующими дополнительной отделки; кровля из листовой стали по настилу из досок

Состав работ:

1. Установка сборных конструкций стен подвалов. 2. Изоляция. 3. Устройство лестницы. 4. Установка древесины в конструкции. 5. Устройство по фермам покрытия. 6. Устройство скатов. 7. Колонны одноэтажных и многоэтажных зданий и крановых эстакад до 25 м. Монтаж конструкций. 8. Связи и распорки из одиночных и парковых уголков, гнутосварные профили для пролетов до 24 м. Монтаж конструкций. 9. Устройство покрытия. 10. Кладка наружных стен. 11. Устройство с уплотнением трамбовками подстилающего слоя. 12. Укладка стальных труб с гидравлическим испытанием. 13. Слои подстилающие гравийные. Устройство с уплотнением трамбовками 14. Огрунтовка. 15. Окраска металлических поверхностей

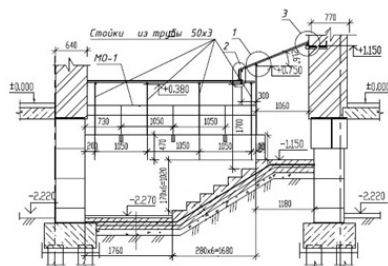
Измеритель: шт.

Регионы	Затраты на труд рабочих	Оплата труда рабочих (в составе затрат на труд рабочих)	Машины и механизмы	Оплата труда машинистов (в составе машин и механизмов)	Материалы, изделия и конструкции	Оборудование	Показатель стоимости (сумма гр.2,4,6,7)
1	2	3	4	5	6	7	8
01 город Астана	297 228	148 341	59 344	17 595	418 993	-	775 565
02 город Алматы	276 596	138 046	55 125	16 365	397 638	-	729 359
03 Акмолинская область	272 317	135 907	56 213	16 120	435 616	-	764 146
04 Актюбинская область	250 510	125 019	52 911	14 833	363 907	-	667 328
05 Алматинская область	262 479	130 997	53 476	15 529	401 159	-	717 114

Окончание таблицы 8721-0103-0102

1	2	3	4	5	6	7	8
06 Атырауская область	256 184	127 855	52 688	15 157	460 330	-	769 202
07 Западно-Казахстанская область	249 184	124 362	52 669	14 751	421 997	-	723 850
08 Жамбылская область	238 552	119 056	48 716	14 103	312 757	-	600 025
09 Карагандинская область	257 682	128 604	54 358	15 255	373 185	-	685 225
10 Костанайская область	265 048	132 272	55 312	15 687	383 777	-	704 137
11 Кызылординская область	236 811	118 188	50 240	14 011	445 788	-	732 839
12 Мангистауская область	303 396	151 416	56 840	17 939	388 236	-	748 472
13 Туркестанская область	238 022	118 791	48 679	14 073	348 330	-	635 031
14 Павлодарская область	269 321	134 410	55 792	15 944	349 712	-	674 825
15 Северо-Казахстанская область	266 359	132 935	55 420	15 766	399 502	-	721 281
16 Восточно-Казахстанская область	279 361	139 423	57 058	16 536	445 060	-	781 479
17 город Шымкент	240 044	119 801	48 937	14 194	379 989	-	668 970
18 область Абай	272 863	136 178	56 234	16 152	381 727	-	710 824
19 область Жетісу	257 493	128 507	52 879	15 234	387 581	-	697 953
20 область Ұлытау	259 015	129 267	54 554	15 335	413 282	-	726 851

Таблица 8721-0103-0103 - Вход в подвал, тип ВхП-3

Описание:

Вход в подвал S=5,55 м2; высота = 1,27 м; стены из монолитного ж/бетона; пол бетонный; кровля из оцинкованной стали по настилу из досок

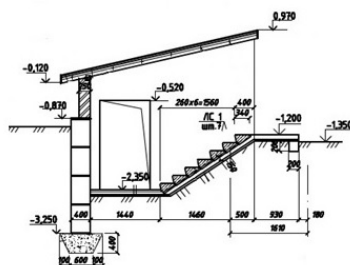
Состав работ:

1. Грунт. Уплотнение щебнем. 2. Устройство с уплотнением трамбовками. 3. Устройство стен подвалов и подпорных стен железобетонных. 4. Пояса в опалубке. Устройство (ступени). 5. Железнение. 6. Устройство с уплотнением трамбовками (отсыпка трубы). 7. Гидроизоляция. 8. Устройство каркаса конструкций навеса. 9. Поверхности металлические, огрунтовка грунтовками. 10. Окраска поверхностей металлических огрунтованных. 11. Обрешетка под кровлю, покрытия и настилы по фермам. Огнезащита. 12. Устройство покрытий мелких из листовой оцинкованной стали. 13. Герметизация стеновых панелей. 14. Оштукатуривание стен по сетке без устройства каркаса улучшенное. 15. Устройство каркаса стен при оштукатуривании.

Измеритель: шт.

Регионы	Затраты на труд рабочих	Оплата труда рабочих (в составе затрат на труд рабочих)	Машины и механизмы	Оплата труда машинистов (в составе машин и механизмов)	Материалы, изделия и конструкции	Оборудование	Показатель стоимости (сумма гр.2,4,6,7)
1	2	3	4	5	6	7	8
01 город Астана	349 211	174 570	27 991	6 856	288 793	-	665 995
02 город Алматы	326 586	163 267	25 976	6 395	286 329	-	638 891
03 Акмолинская область	319 907	159 924	26 852	6 281	297 041	-	643 800
04 Актюбинская область	294 236	147 092	25 452	5 778	294 680	-	614 368
05 Алматинская область	309 885	154 919	25 313	6 068	285 961	-	621 159
06 Атырауская область	302 460	151 206	25 039	5 924	334 902	-	662 401
07 Западно-Казахстанская область	292 706	146 328	25 159	5 747	308 107	-	625 972
08 Жамбылская область	283 112	141 536	23 099	5 529	276 623	-	582 834
09 Карагандинская область	302 715	151 324	26 198	5 943	285 408	-	614 321
10 Костанайская область	311 366	155 653	26 584	6 112	296 890	-	634 840
11 Кызылординская область	279 623	139 787	24 073	5 475	295 090	-	598 786
12 Мангистауская область	360 104	180 033	26 046	7 033	298 112	-	684 262
13 Туркестанская область	282 495	141 227	23 199	5 518	277 968	-	583 662
14 Павлодарская область	316 435	158 182	26 468	6 212	293 126	-	636 029
15 Северо-Казахстанская область	312 899	156 424	26 411	6 142	293 763	-	633 073
16 Восточно-Казахстанская область	328 179	164 060	26 981	6 443	301 499	-	656 659
17 город Шымкент	284 900	142 427	23 297	5 565	285 743	-	593 940
18 область Абай	320 561	160 251	26 658	6 292	293 059	-	640 278
19 область Жетісу	304 009	151 976	25 225	5 953	289 629	-	618 863
20 область Ұлытау	304 295	152 113	26 272	5 975	310 107	-	640 674

Таблица 8721-0103-0104 - Вход в подвал, тип ВхП-4

Описание:

Вход в подвал S=5,28 м²; высота = 1,15 м; пол бетонный; стены из бетонных блоков; лестница монолитная из монолитного бетона из отдельных ступеней с лицевыми бетонными поверхностями, не требующими дополнительной отделки; кровля из листовой оцинкованной стали по настилу из досок

Состав работ:

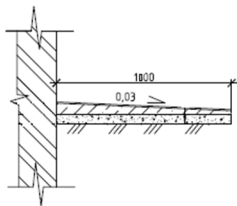
1. Устройство с уплотнением трамбовками подстилающего слоя. 2. Установка сборных конструкций. 3. Устройство монолитных заделок в фундаментах. 4. Устройство входных монолитных лестниц. 5. Устройство по готовому основанию ступеней. 6. Поверхности бетонные. Защита трещиностойкими покрытиями лаком. 7. Устройство горизонтальной гидроизоляции. 8. Устройство стяжки. 9. Кладка стен наружных из керамического утолщенного кирпича. 10. Установка древесины в конструкции. 11. Устройство лобовой доски стен, фронтовой (за вычетом проемов) и развернутой поверхности карнизов. 12. Устройство по фермам покрытия. 13. Обрешетка под кровлю, покрытия и настилы по фермам. Огнезащита обработанной поверхности. 14. Устройство покрытия. 15. Окраска лобовой доски.

Измеритель: шт.

Регионы	Затраты на труд рабочих	Оплата труда рабочих (в составе затрат на труд рабочих)	Машины и механизмы	Оплата труда машинистов (в составе машин и механизмов)	Материалы, изделия и конструкции	Оборудование	Показатель стоимости (сумма гр.2,4,6,7)
1	2	3	4	5	6	7	8
01 город Астана	272 296	135 953	73 962	21 855	437 035	-	783 293
02 город Алматы	253 589	126 616	68 775	20 355	383 481	-	705 845

Окончание таблицы 8721-0103-0104

1	2	3	4	5	6	7	8
03 Акмолинская область	249 469	124 557	70 075	20 022	443 238	-	762 782
04 Актюбинская область	229 492	114 578	65 959	18 423	354 266	-	649 717
05 Алматинская область	240 639	120 149	66 730	19 314	391 006	-	698 375
06 Атырауская область	234 885	117 272	65 751	18 853	484 098	-	784 734
07 Западно-Казахстанская область	228 292	113 982	65 655	18 321	434 684	-	728 631
08 Жамбылская область	218 872	109 284	60 862	17 567	279 247	-	558 981
09 Карагандинская область	236 080	117 872	67 770	18 948	353 469	-	657 319
10 Костанайская область	242 817	121 230	68 956	19 485	398 913	-	710 686
11 Кызылординская область	217 110	108 402	62 706	17 427	459 448	-	739 264
12 Мангистауская область	278 369	138 991	70 979	22 345	381 555	-	730 903
13 Туркестанская область	218 397	109 047	60 817	17 530	311 702	-	590 916
14 Павлодарская область	246 726	123 188	69 549	19 804	330 181	-	646 456
15 Северо-Казахстанская область	244 008	121 831	69 089	19 582	409 025	-	722 122
16 Восточно-Казахстанская область	255 922	127 779	71 122	20 539	464 601	-	791 645
17 город Шымкент	220 261	109 977	61 138	17 681	363 857	-	645 256
18 область Абай	249 979	124 811	70 098	20 061	375 838	-	695 915
19 область Жетісу	236 066	117 866	65 990	18 948	378 819	-	680 875
20 область Ұлытау	237 285	118 473	68 015	19 047	434 249	-	739 549

Подраздел 2 Отмостки**Группа 1 Отмостка бетонная****Подгруппа 8721-0201-01 - Отмостка бетонная на гравийном основании****Таблица 8721-0201-0101 - из бетона класса В 7,5**

Описание:

Отмостка бетонная из тяжелого бетона класса В 7,5 на гравийном основании из гравия М1000, фр. 20-40мм толщиной 150 мм по уплотненному послойно грунту.

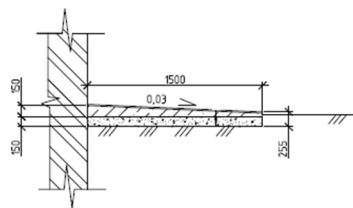
Состав работ:

1. Устройство основания под фундаменты гравийное 2. Устройство плит фундаментных бетонных плоских.

Измеритель: м2

Регионы	Затраты на труд рабочих	Оплата труда рабочих (в составе затрат на труд рабочих)	Машины и механизмы	Оплата труда машинистов (в составе машин и механизмов)	Материалы, изделия и конструкции	Оборудование	Показатель стоимости (сумма гр.2,4,6,7)
1	2	3	4	5	6	7	8
01 город Астана	4 502	2 241	3 156	760	14 809	-	22 467
02 город Алматы	4 184	2 083	2 915	706	14 599	-	21 698
03 Акмолинская область	4 124	2 053	3 025	696	16 833	-	23 982
04 Актюбинская область	3 795	1 889	2 861	641	16 582	-	23 238
05 Алматинская область	3 970	1 976	2 842	670	15 547	-	22 359
06 Атырауская область	3 875	1 929	2 810	654	23 643	-	30 328
07 Западно-Казахстанская область	3 775	1 879	2 841	637	19 229	-	25 845
08 Жамбылская область	3 602	1 793	2 568	608	10 744	-	16 914
09 Карагандинская область	3 904	1 943	2 948	659	14 163	-	21 015
10 Костанайская область	4 015	1 999	2 990	677	16 374	-	23 379
11 Кызылординская область	3 581	1 783	2 704	604	14 532	-	20 817
12 Мангистауская область	4 581	2 281	2 907	773	16 944	-	24 432
13 Туркестанская область	3 594	1 789	2 572	607	12 245	-	18 411
14 Павлодарская область	4 079	2 031	2 996	689	16 343	-	23 418
15 Северо-Казахстанская область	4 035	2 009	2 984	681	16 599	-	23 618
16 Восточно-Казахстанская область	4 232	2 107	3 052	714	17 655	-	24 939
17 город Шымкент	3 625	1 805	2 583	612	14 809	-	21 017
18 область Абай	4 133	2 058	3 016	697	15 552	-	22 701
19 область Жетісу	3 894	1 939	2 823	657	16 253	-	22 970
20 область Ұлытау	3 923	1 953	2 956	662	19 393	-	26 272

Подгруппа 8721-0201-02 - Отмостка бетонная по щебеночному подстилающему слою
Таблица 8721-0201-0201 - из бетона класса В15



Описание:

Отмостка бетонная из тяжелого бетона класса В15 толщиной 150 мм по щебеночному подстилающему слою из щебня марки М1000, фр. 40-70 толщиной 150 мм.

Состав работ:

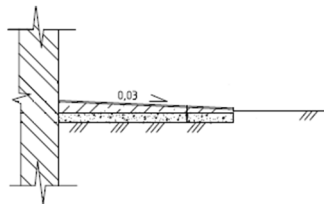
1. Устройство щебеночных подстилающих слоев с уплотнением трамбовками подстилающего слоя. 2. Устройство бетонных подстилающих слоев с уплотнением трамбовками.

Измеритель: м2

Регионы	Затраты на труд рабочих	Оплата труда рабочих (в составе затрат на труд рабочих)	Машины и механизмы	Оплата труда машинистов (в составе машин и механизмов)	Материалы, изделия и конструкции	Оборудование	Показатель стоимости (сумма гр.2,4,6,7)
1	2	3	4	5	6	7	8
01 город Астана	5 037	2 531	846	263	5 303	-	11 186
02 город Алматы	4 762	2 393	800	248	5 131	-	10 693
03 Акмолинская область	4 615	2 319	799	241	5 346	-	10 760
04 Актюбинская область	4 243	2 132	752	221	5 484	-	10 479
05 Алматинская область	4 518	2 270	776	236	4 868	-	10 162

Окончание таблицы 8721-0201-0201

1	2	3	4	5	6	7	8
06 Атырауская область	4 410	2 216	764	230	8 888	-	14 062
07 Западно-Казахстанская область	4 221	2 121	748	220	7 666	-	12 635
08 Жамбылская область	4 174	2 098	724	218	4 205	-	9 103
09 Карагандинская область	4 366	2 194	771	228	4 791	-	9 928
10 Костанайская область	4 490	2 257	785	234	5 669	-	10 944
11 Кызылординская область	4 076	2 048	727	213	5 655	-	10 458
12 Мангистауская область	5 311	2 669	850	277	5 816	-	11 977
13 Туркестанская область	4 166	2 093	723	217	4 819	-	9 708
14 Павлодарская область	4 563	2 293	793	238	5 450	-	10 806
15 Северо-Казахстанская область	4 512	2 268	787	235	5 920	-	11 219
16 Восточно-Казахстанская область	4 733	2 379	812	247	6 635	-	12 180
17 город Шымкент	4 202	2 111	727	219	5 677	-	10 606
18 область Абай	4 624	2 324	800	241	5 636	-	11 060
19 область Жетісу	4 432	2 227	767	231	5 411	-	10 610
20 область Ұлытау	4 388	2 205	774	229	6 726	-	11 888

Группа 2 Отмостка асфальтобетонная**Подгруппа 8721-0202-01 - Отмостка асфальтобетонная по бетонному подстилающему слою****Таблица 8721-0202-0101 - из мелкозернистой асфальтобетонной смеси толщиной 3 см**Описание:

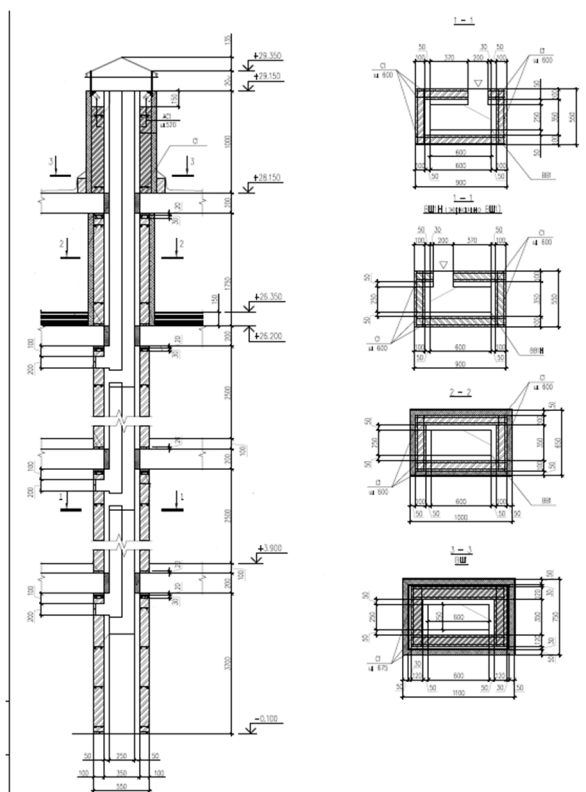
Отмостка асфальтобетонная из смесей асфальтобетонных горячих плотных мелкозернистых, типа Б, марки II по бетонному подстилающему слою из тяжелого бетона класса В7,5.

Состав работ:

1. Устройство бетонных подстилающих слоев с уплотнением трамбовками толщ. 150 мм. 2. Покрытия асфальтобетонные однослойные из литой мелкозернистой асфальтобетонной смеси толщиной 3 см.

Измеритель: м2

Регионы	Затраты на труд рабочих	Оплата труда рабочих (в составе затрат на труд рабочих)	Машины и механизмы	Оплата труда машинистов (в составе машин и механизмов)	Материалы, изделия и конструкции	Оборудование	Показатель стоимости (сумма гр.2,4,6,7)
1	2	3	4	5	6	7	8
01 город Астана	3 614	1 804	12	3	5 908	-	9 534
02 город Алматы	3 401	1 698	11	2	5 289	-	8 701
03 Акмолинская область	3 311	1 653	11	2	6 125	-	9 447
04 Актюбинская область	3 044	1 520	11	2	6 231	-	9 286
05 Алматинская область	3 227	1 611	10	2	5 387	-	8 624
06 Атырауская область	3 150	1 572	10	2	8 439	-	11 599
07 Западно-Казахстанская область	3 029	1 512	10	2	6 827	-	9 866
08 Жамбылская область	2 968	1 482	10	2	4 438	-	7 416
09 Карагандинская область	3 133	1 564	11	2	5 433	-	8 577
10 Костанайская область	3 222	1 608	11	2	6 175	-	9 408
11 Кызылординская область	2 912	1 453	10	2	5 920	-	8 842
12 Мангистауская область	3 776	1 885	11	3	5 507	-	9 294
13 Туркестанская область	2 961	1 479	10	2	4 969	-	7 940
14 Павлодарская область	3 274	1 634	11	2	5 995	-	9 280
15 Северо-Казахстанская область	3 238	1 616	11	2	6 051	-	9 300
16 Восточно-Казахстанская область	3 396	1 695	11	2	6 705	-	10 112
17 город Шымкент	2 987	1 491	10	2	5 623	-	8 620
18 область Абай	3 317	1 656	11	2	6 174	-	9 502
19 область Жетісу	3 165	1 580	10	2	5 734	-	8 909
20 область Ұлытау	3 149	1 572	11	2	7 040	-	10 200

Подраздел 3 Вентиляционные шахты**Группа 1 Вентиляционные шахты из газоблоков****Подгруппа 8721-0301-01 - Вентиляционная шахта из газоблоков с воздуховодом из оцинкованной стали****Таблица 8721-0301-0101 - размером 1 100 x 750 x 25 250 (h)****Описание:**

Вентшахты из газобетонных блоков толщиной 100мм, выше крыши выполнены из кирпича М100 на растворе М50. В стенах из газобетонных блоков через каждые 600 мм по высоте и по всей длине проложена сетка, а в стенах из кирпичной кладки - через каждые 675 мм. По верху кладки выполнен монолитный пояс, связанный с нижележащей кладкой арматурными выпусками. Воздуховоды систем вентиляции предусмотрена из тонколистовой стали.

Состав работ:

1. Монтаж кожухов цилиндрических печей и сушил из листовой стали. 2. Кладка стен из легкобетонных камней без облицовки при высоте этажа до 4 м. 3. Кладка перегородок неармированных толщиной в 1/2 кирпича при высоте этажа до 4 м. 4. Оштукатуривание стен по сетке без устройства каркаса улучшенное. 5. Армирование кладки. 6. Установка болтов анкерных на поддерживающие конструкции при бетонировании. 7. Устройство колпаков над шахтами в два канала. 8. Электродуговая сварка при монтаже частей опорных каркасов. 9. Окраска эмалями ПФ-115 поверхностей металлических. 10. Устройство пояса в опалубке. 11. Изготовление каркасов пространственных из арматуры диаметром до 25 мм. 12. Изоляция изделиями из волокнистых и зернистых материалов на битуме поверхностей стен.

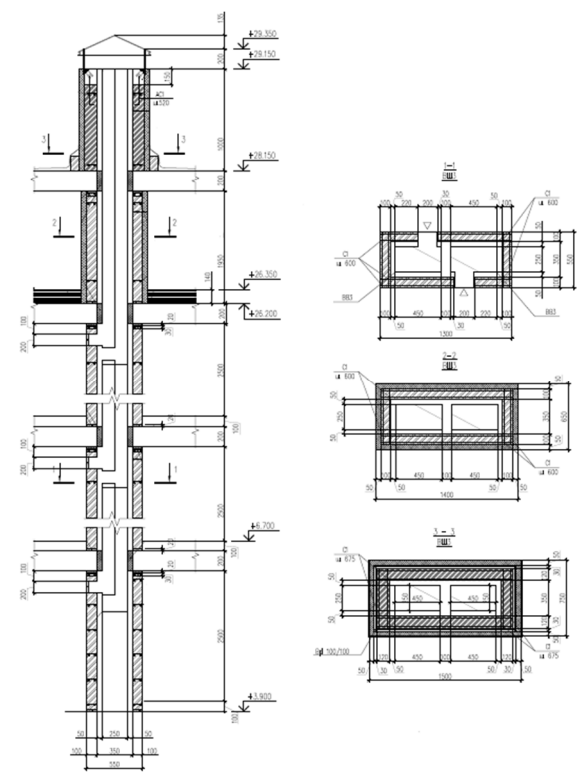
Измеритель: шт.

Регионы	Затраты на труд рабочих	Оплата труда рабочих (в составе затрат на труд рабочих)	Машины и механизмы	Оплата труда машинистов (в составе машин и механизмов)	Материалы, изделия и конструкции	Оборудование	Показатель стоимости (сумма гр.2,4,6,7)
1	2	3	4	5	6	7	8
01 город Астана	466 389	232 772	86 557	18 872	671 582	-	1 224 528
02 город Алматы	433 704	216 451	80 053	17 534	634 027	-	1 147 784
03 Акмолинская область	427 285	213 246	84 029	17 289	663 629	-	1 174 943
04 Актюбинская область	393 067	196 177	80 462	15 908	708 608	-	1 182 137
05 Алматинская область	411 558	205 392	78 221	16 638	612 975	-	1 102 754
06 Атырауская область	401 737	200 504	77 688	16 243	771 926	-	1 251 351
07 Западно-Казахстанская область	391 008	195 142	78 093	15 821	739 056	-	1 208 157
08 Жамбылская область	373 723	186 520	72 058	15 096	611 650	-	1 057 431
09 Карагандинская область	404 271	201 764	82 755	16 359	652 679	-	1 139 705
10 Костанайская область	415 813	207 528	83 926	16 824	636 462	-	1 136 201
11 Кызылординская область	371 371	185 334	74 993	15 013	698 737	-	1 145 101
12 Мангистауская область	475 431	237 273	78 269	19 204	650 684	-	1 204 384
13 Туркестанская область	372 997	186 157	73 226	15 067	608 702	-	1 054 925
14 Павлодарская область	422 597	210 910	81 276	17 101	685 127	-	1 189 000
15 Северо-Казахстанская область	417 847	208 535	81 791	16 907	661 940	-	1 161 578
16 Восточно-Казахстанская область	438 288	218 736	82 813	17 735	679 684	-	1 200 785
17 город Шымкент	376 132	187 723	73 474	15 195	618 708	-	1 068 314
18 область Абай	428 066	213 636	81 923	17 321	645 016	-	1 155 005
19 область Жетісу	403 765	201 508	79 066	16 322	588 502	-	1 071 333

Окончание таблицы 8721-0301-0101

1	2	3	4	5	6	7	8
20 область Ұлытау	406 453	202 841	82 958	16 447	630 112	-	1 119 523

Таблица 8721-0301-0102 - размером 1 500 x 750 x 25 250 (h)



Описание:

Вентшахты из газобетонных блоков толщиной 100мм, выше крыши выполнены из кирпича М100 на растворе М50. В стенах из газобетонных блоков через каждые 600 мм по высоте и по всей длине проложена сетка, а в стенах из кирпичной кладки - через каждые 675

мм. По верху кладки выполнен монолитный пояс, связанный с нижележащей кладкой арматурными выпусками. Воздуховоды систем вентиляции предусмотрена из тонколистовой стали.

Состав работ:

1. Монтаж кожухов цилиндрических печей и сушил из листовой стали. 2. Кладка стен из легкобетонных камней без облицовки при высоте этажа до 4 м. 3. Кладка перегородок неармированных толщиной в 1/2 кирпича при высоте этажа до 4 м. 4. Оштукатуривание стен по сетке без устройства каркаса улучшенное. 5. Армирование кладки. 6. Установка болтов анкерных на поддерживающие конструкции при бетонировании. 7. Устройство колпаков над шахтами в два канала. 8. Электродуговая сварка при монтаже частей опорных каркасов. 9. Окраска эмалями ПФ-115 поверхностей металлических. 10. Устройство пояса в опалубке. 11. Изготовление каркасов пространственных из арматуры диаметром до 25 мм. 12. Изоляция изделиями из волокнистых и зернистых материалов на битуме поверхностей стен.

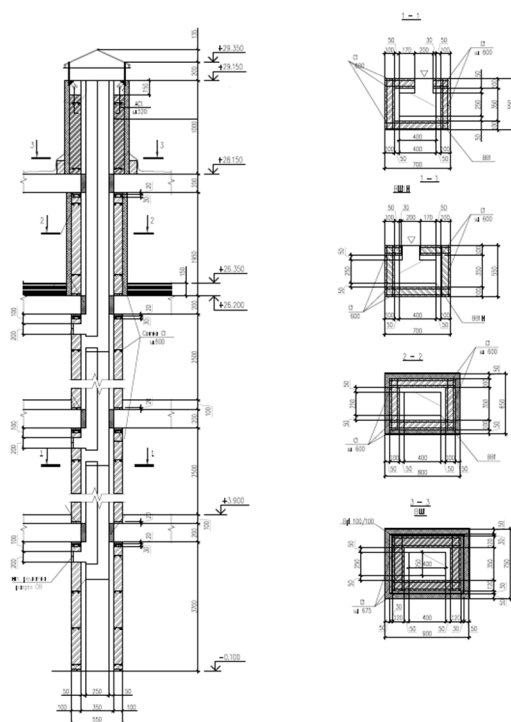
Измеритель: шт.

Регионы	Затраты на труд рабочих	Оплата труда рабочих (в составе затрат на труд рабочих)	Машины и механизмы	Оплата труда машинистов (в составе машин и механизмов)	Материалы, изделия и конструкции	Оборудование	Показатель стоимости (сумма гр.2,4,6,7)
1	2	3	4	5	6	7	8
01 город Астана	478 282	238 807	85 521	18 608	686 722	-	1 250 525
02 город Алматы	444 845	222 104	79 035	17 290	647 178	-	1 171 058
03 Акмолинская область	438 179	218 774	82 888	17 048	678 157	-	1 199 224
04 Актюбинская область	403 082	201 260	79 188	15 686	719 347	-	1 201 617
05 Алматинская область	422 131	210 756	77 219	16 406	624 476	-	1 123 826
06 Атырауская область	412 053	205 738	76 643	16 017	785 585	-	1 274 281
07 Западно-Казахстанская область	400 979	200 202	77 216	15 600	752 440	-	1 230 635
08 Жамбылская область	383 392	191 429	70 780	14 886	618 333	-	1 072 505
09 Карагандинская область	414 576	206 995	81 512	16 130	667 388	-	1 163 476
10 Костанайская область	426 421	212 910	82 639	16 589	643 717	-	1 152 777
11 Кызылординская область	380 906	190 173	73 996	14 804	709 510	-	1 164 412
12 Мангистауская область	487 732	243 516	77 330	18 937	653 323	-	1 218 385
13 Туркестанская область	382 644	191 055	71 726	14 857	617 759	-	1 072 129
14 Павлодарская область	433 369	216 377	80 567	16 862	701 593	-	1 215 529
15 Северо-Казахстанская область	428 501	213 944	80 918	16 671	671 434	-	1 180 853
16 Восточно-Казахстанская область	449 461	224 407	82 053	17 487	690 367	-	1 221 881
17 город Шымкент	385 861	192 661	71 974	14 983	628 912	-	1 086 747

Окончание таблицы 8721-0301-0102

1	2	3	4	5	6	7	8
18 область Абай	438 982	219 176	81 175	17 079	652 704	-	1 172 861
19 область Жетісу	414 132	206 771	77 799	16 095	598 571	-	1 090 502
20 область Ұлытау	416 813	208 098	81 710	16 217	643 520	-	1 142 043

Таблица 8721-0301-0103 - размером 900 x 750 x 25 250 (h)

Описание:

Вентшахты из газобетонных блоков толщиной 100мм, выше крыши выполнены из кирпича М100 на растворе М50. В стенах из газобетонных блоков через каждые 600 мм по высоте и по всей длине проложена сетка, а в стенах из кирпичной кладки - через каждые 675

мм. По верху кладки выполнен монолитный пояс, связанный с нижележащей кладкой арматурными выпусками. Воздуховоды систем вентиляции предусмотрена из тонколистовой стали.

Состав работ:

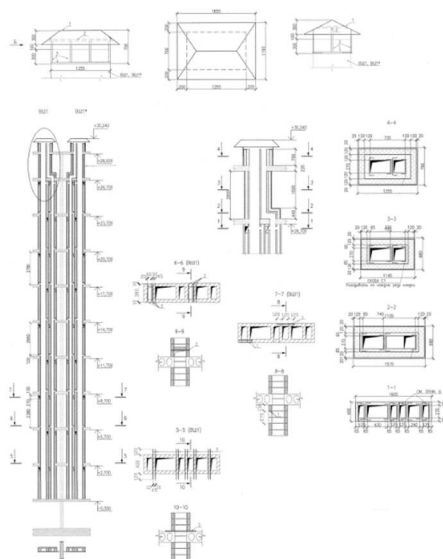
1. Монтаж кожухов цилиндрических печей и сушил из листовой стали. 2. Кладка стен из легкобетонных камней без облицовки при высоте этажа до 4 м. 3. Кладка перегородок неармированных толщиной в 1/2 кирпича при высоте этажа до 4 м. 4. Оштукатуривание стен по сетке без устройства каркаса улучшенное. 5. Армирование кладки. 6. Установка болтов анкерных на поддерживающие конструкции при бетонировании. 7. Устройство колпаков над шахтами в два канала. 8. Электродуговая сварка при монтаже частей опорных каркасов. 9. Окраска эмалями ПФ-115 поверхностей металлических. 10. Устройство пояса в опалубке. 11. Изготовление каркасов пространственных из арматуры диаметром до 25 мм. 12. Изоляция изделиями из волокнистых и зернистых материалов на битуме поверхностей стен.

Измеритель: шт.

Регионы	Затраты на труд рабочих	Оплата труда рабочих (в составе затрат на труд рабочих)	Машины и механизмы	Оплата труда машинистов (в составе машин и механизмов)	Материалы, изделия и конструкции	Оборудование	Показатель стоимости (сумма гр.2,4,6,7)
1	2	3	4	5	6	7	8
01 город Астана	417 114	208 187	79 505	17 247	621 514	-	1 118 133
02 город Алматы	387 883	193 589	73 487	16 025	586 354	-	1 047 724
03 Акмолинская область	382 144	190 723	77 117	15 800	613 671	-	1 072 932
04 Актюбинская область	351 535	175 455	73 741	14 538	652 509	-	1 077 785
05 Алматинская область	368 079	183 699	71 806	15 205	565 348	-	1 005 233
06 Атырауская область	359 292	179 326	71 290	14 845	713 289	-	1 143 871
07 Западно-Казахстанская область	349 699	174 532	71 777	14 458	682 696	-	1 104 172
08 Жамбылская область	334 235	166 819	65 928	13 796	560 448	-	960 611
09 Карагандинская область	361 554	180 452	75 887	14 950	603 710	-	1 041 151
10 Костанайская область	371 885	185 609	76 941	15 375	582 274	-	1 031 100
11 Кызылординская область	332 134	165 758	68 833	13 721	644 297	-	1 045 264
12 Мангистауская область	425 200	212 212	71 839	17 550	592 221	-	1 089 260
13 Туркестанская область	333 587	166 495	66 881	13 769	560 003	-	960 471
14 Павлодарская область	377 946	188 633	74 819	15 628	635 310	-	1 088 075

Окончание таблицы 8721-0301-0103

1	2	3	4	5	6	7	8
15 Северо-Казахстанская область	373 700	186 510	75 203	15 451	608 006	-	1 056 909
16 Восточно-Казахстанская область	391 978	195 631	76 207	16 208	625 717	-	1 093 902
17 город Шымкент	336 387	167 893	67 110	13 886	569 664	-	973 161
18 область Абай	382 840	191 071	75 393	15 829	591 036	-	1 049 269
19 область Жетісу	361 108	180 226	72 437	14 917	540 486	-	974 031
20 область Ұлытау	363 509	181 416	76 071	15 031	580 820	-	1 020 400

Группа 2 Вентиляционные шахты из кирпича**Подгруппа 8721-0302-01 - Вентиляционная шахта из кирпича силикатного****Таблица 8721-0302-0101 - размером 1 605 х 400 х 30 000(h)****Описание:**

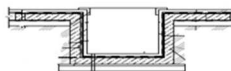
Вентблоки из силикатного кирпича М150 на растворе М 100, выше перекрытий 9-го этажа из керамического кирпича М 100 на растворе М100 с армированием сетками.

Состав работ:

1.Кладка стен прямков и каналов из кирпича. 2.Армирование стен. 3.Оштукатуривание стен внутри зданий цементно-известковым или цементным раствором по камню и бетону простое. 4.Изоляция поверхности стен и колонн изделиями из волокнистых и зернистых материалов на битуме. 5.Окраска поверхности внутри помещений водными составами известковая по кирпичу и бетону. 6.Окраска фасада с люлек по подготовленной поверхности, поливинилацетатная. 7.Установка занта над оборудованием.

Измеритель: шт.

Регионы	Затраты на труд рабочих	Оплата труда рабочих (в составе затрат на труд рабочих)	Машины и механизмы	Оплата труда машинистов (в составе машин и механизмов)	Материалы, изделия и конструкции	Оборудование	Показатель стоимости (сумма гр.2,4,6,7)
1	2	3	4	5	6	7	8
01 город Астана	9 728 659	4 853 558	1 264 752	277 498	11 162 108	-	22 155 519
02 город Алматы	9 058 061	4 519 200	1 166 150	258 109	7 867 031	-	18 091 242
03 Акмолинская область	8 912 847	4 446 775	1 217 549	254 218	11 106 854	-	21 237 250
04 Актюбинская область	8 199 450	4 090 557	1 152 706	233 904	10 833 835	-	20 185 991
05 Алматинская область	8 596 802	4 288 997	1 138 411	244 909	8 083 722	-	17 818 935
06 Атырауская область	8 389 964	4 185 555	1 126 936	239 108	12 165 158	-	21 682 058
07 Западно-Казахстанская область	8 155 722	4 068 584	1 143 763	232 626	12 054 329	-	21 353 814
08 Жамбылская область	7 816 160	3 899 528	1 024 391	222 475	7 699 818	-	16 540 369
09 Карагандинская область	8 432 758	4 207 128	1 190 313	240 552	10 681 311	-	20 304 382
10 Костанайская область	8 673 844	4 327 130	1 205 541	247 388	10 985 212	-	20 864 597
11 Кызылординская область	7 754 912	3 869 110	1 088 004	221 003	9 460 248	-	18 303 164
12 Мангистауская область	9 943 953	4 960 999	1 146 215	283 015	11 265 881	-	22 356 049
13 Туркестанская область	7 800 653	3 891 785	1 026 897	222 040	7 827 078	-	16 654 628
14 Павлодарская область	8 815 648	4 398 002	1 205 035	251 448	11 373 792	-	21 394 475
15 Северо-Казахстанская область	8 717 726	4 349 060	1 201 507	248 590	12 220 506	-	22 139 739
16 Восточно-Казахстанская область	9 142 612	4 560 922	1 225 544	260 781	11 738 394	-	22 106 550
17 город Шымкент	7 865 518	3 924 199	1 030 852	223 936	8 537 637	-	17 434 007
18 область Абай	8 929 511	4 455 097	1 212 432	254 685	11 555 208	-	21 697 151
19 область Жетісу	8 432 779	4 206 954	1 132 774	240 269	9 312 661	-	18 878 214
20 область Ұлытау	8 477 360	4 229 429	1 193 141	241 841	11 797 554	-	21 468 055

Подраздел 4 Лотки и приемки**Группа 1 Лотки****Подгруппа 8721-0401-01 - Лоток бетонный****Таблица 8721-0401-0101 - Тип 1 (250х500)****Описание:**

Лоток бетонный из тяжелого бетона класса В 7,5 толщиной 50 мм с металлическими решетками на песчано-гравийном основании.

Состав работ:

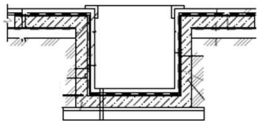
1. Основание под фундаменты из ПГС. 2. Устройство стен и днищ из бетона класса В7,5. 3. Изготовление металлических решеток. 4. Установка металлических решеток.

Измеритель: м

Регионы	Затраты на труд рабочих	Оплата труда рабочих (в составе затрат на труд рабочих)	Машины и механизмы	Оплата труда машинистов (в составе машин и механизмов)	Материалы, изделия и конструкции	Оборудование	Показатель стоимости (сумма гр.2,4,6,7)
1	2	3	4	5	6	7	8
01 город Астана	21 032	10 471	4 149	1 210	23 219	-	48 400
02 город Алматы	19 540	9 728	3 865	1 124	23 208	-	46 613
03 Акмолинская область	19 269	9 593	3 944	1 108	23 267	-	46 480
04 Актюбинская область	17 729	8 826	3 735	1 020	23 234	-	44 698
05 Алматинская область	18 541	9 231	3 754	1 067	23 377	-	45 672
06 Атырауская область	18 101	9 012	3 704	1 041	24 346	-	46 151
07 Западно-Казахстанская область	17 633	8 778	3 692	1 014	23 681	-	45 006
08 Жамбылская область	16 824	8 375	3 461	968	22 464	-	42 749
09 Карагандинская область	18 234	9 077	3 825	1 049	23 428	-	45 487
10 Костанайская область	18 752	9 336	3 893	1 078	23 517	-	46 162
11 Кызылординская область	16 732	8 329	3 535	962	23 890	-	44 157

Окончание таблицы 8721-0401-0101

1	2	3	4	5	6	7	8
12 Мангистауская область	21 400	10 653	3 987	1 231	22 920	-	48 307
13 Туркестанская область	16 790	8 358	3 473	966	23 048	-	43 311
14 Павлодарская область	19 059	9 488	3 887	1 096	23 695	-	46 641
15 Северо-Казахстанская область	18 846	9 382	3 873	1 084	24 200	-	46 919
16 Восточно-Казахстанская область	19 768	9 840	3 976	1 137	25 712	-	49 456
17 город Шымкент	16 932	8 429	3 490	974	23 346	-	43 768
18 область Абай	19 305	9 611	3 919	1 110	25 577	-	48 801
19 область Жетісу	18 192	9 056	3 732	1 046	23 771	-	45 695
20 область Ұлытау	18 331	9 125	3 839	1 054	24 216	-	46 386

Группа 2 Пряжки**Подгруппа 8721-0402-01 - Прямок бетонный****Таблица 8721-0402-0101 - Тип 1 (500x500x800)**Описание:

Прямок бетонный размерами 500x500x800 из бетона класса В7,5 толщиной 50мм с металлическими решетками на гравийном основании толщиной 100 мм по уплотненному грунту.

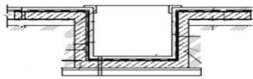
Состав работ:

1. Устройство гравийного основания под фундаменты 2. Устройство покрытия асфальтобетонные жесткие толщиной 25 мм. 3. Устройство стен и днищ из бетона класса В7,5 и класса В12,5. 4. Гидроизоляция боковая обмазочная битумная в 2 слоя по выровненной поверхности. 5. Установка металлических решеток приямков.

Измеритель: шт.

Регионы	Затраты на труд рабочих	Оплата труда рабочих (в составе затрат на труд рабочих)	Машины и механизмы	Оплата труда машинистов (в составе машин и механизмов)	Материалы, изделия и конструкции	Оборудование	Показатель стоимости (сумма гр.2,4,6,7)
1	2	3	4	5	6	7	8
01 город Астана	31 768	15 819	6 509	1 902	43 872	-	82 149
02 город Алматы	29 536	14 708	6 042	1 768	43 362	-	78 940
03 Акмолинская область	29 100	14 491	6 177	1 742	48 032	-	83 309
04 Актюбинская область	26 775	13 332	5 827	1 603	46 851	-	79 453
05 Алматинская область	28 025	13 955	5 867	1 678	44 192	-	78 084
06 Атырауская область	27 356	13 621	5 785	1 638	55 996	-	89 137
07 Западно-Казахстанская область	26 637	13 263	5 783	1 594	50 745	-	83 165
08 Жамбылская область	25 442	12 669	5 358	1 523	39 126	-	69 926
09 Карагандинская область	27 544	13 716	5 983	1 649	43 513	-	77 040
10 Костанайская область	28 330	14 106	6 088	1 695	46 653	-	81 071
11 Кызылординская область	25 283	12 591	5 520	1 514	43 763	-	74 566
12 Мангистауская область	32 359	16 114	6 215	1 938	47 039	-	85 613
13 Туркестанская область	25 384	12 640	5 364	1 520	40 943	-	71 691
14 Павлодарская область	28 785	14 334	6 113	1 723	46 035	-	80 933
15 Северо-Казахстанская область	28 469	14 176	6 080	1 704	46 336	-	80 885
16 Восточно-Казахстанская область	29 860	14 869	6 252	1 787	48 146	-	84 258
17 город Шымкент	25 603	12 750	5 392	1 533	44 220	-	75 215
18 область Абай	29 163	14 522	6 163	1 746	45 160	-	80 486
19 область Жетісу	27 492	13 690	5 816	1 646	45 728	-	79 036
20 область Ұлытау	27 684	13 786	6 004	1 657	49 917	-	83 605

Таблица 8721-0402-0102 - Тип 2 (900x800x300)

Описание:

Прямо́к бето́нный размерами 900x800x300 из тяжелого бетона класса В12,5 толщиной 50мм с металлическими решетками на щебеночном основании толщиной 100 мм по уплотненному грунту.

Состав работ:

1. Устройство щебеночного основания под фундаменты. 2. Покрытия асфальтобетонные жесткие толщиной 25 мм. 3. Устройство стен и днищ из бетона класса В12,5 при отношении высоты к ширине до 1 при толщине стен до 300 мм. 4. Гидроизоляция боковая обмазочная битумная в 2 слоя по выровненной поверхности. 5. Установка решетки прямиков металлических.

Измеритель: шт.

Регионы	Затраты на труд рабочих	Оплата труда рабочих (в составе затрат на труд рабочих)	Машины и механизмы	Оплата труда машинистов (в составе машин и механизмов)	Материалы, изделия и конструкции	Оборудование	Показатель стоимости (сумма гр.2,4,6,7)
1	2	3	4	5	6	7	8
01 город Астана	29 947	14 913	5 386	1 576	89 032	-	124 365
02 город Алматы	27 841	13 865	4 999	1 466	88 488	-	121 328
03 Акмолинская область	27 435	13 662	5 109	1 444	90 756	-	123 300
04 Актюбинская область	25 242	12 569	4 816	1 329	90 648	-	120 706
05 Алматинская область	26 418	13 156	4 852	1 391	88 660	-	119 930
06 Атырауская область	25 790	12 842	4 784	1 358	96 628	-	127 202
07 Западно-Казахстанская область	25 111	12 503	4 784	1 322	93 656	-	123 551
08 Жамбылская область	23 987	11 945	4 426	1 263	86 315	-	114 728
09 Карагандинская область	25 965	12 930	4 946	1 367	88 654	-	119 565
10 Костанайская область	26 708	13 299	5 033	1 405	90 618	-	122 359
11 Кызылординская область	23 835	11 869	4 564	1 255	89 134	-	117 533
12 Мангистауская область	30 507	15 191	5 141	1 607	90 409	-	126 057
13 Туркестанская область	23 934	11 918	4 428	1 261	87 495	-	115 857
14 Павлодарская область	27 135	13 513	5 060	1 428	90 235	-	122 430

Окончание таблицы 8721-0402-0102

1	2	3	4	5	6	7	8
15 Северо-Казахстанская область	26 841	13 365	5 031	1 412	90 628	-	122 500
16 Восточно-Казахстанская область	28 149	14 017	5 175	1 482	91 829	-	125 153
17 город Шымкент	24 137	12 020	4 451	1 271	89 545	-	118 133
18 область Абай	27 493	13 691	5 101	1 447	89 934	-	122 528
19 область Жетісу	25 919	12 906	4 807	1 365	89 698	-	120 424
20 область Ұлытау	26 098	12 996	4 964	1 374	92 386	-	123 448

Приложение А
Показатели затрат труда к Разделу 1

Единица измерения: чел.-ч

Шифр нормы	Нормативная трудоемкость рабочих	Нормативная трудоемкость машинистов
8721-0101-0101	48,3417	2,2759
8721-0101-0102	34,7813	2,0313
8721-0101-0103	20,7040	2,1746
8721-0101-0104	20,7388	2,1757
8721-0101-0105	43,3944	7,3798
8721-0101-0106	46,8562	9,8348
8721-0101-0201	9,6796	0,5013
8721-0101-0202	171,5091	8,9453
8721-0101-0203	67,7318	5,7348
8721-0101-0204	155,1324	9,4294
8721-0101-0205	274,7606	15,2677
8721-0101-0206	286,8423	16,1266
8721-0101-0207	135,3336	27,2933
8721-0102-0101	2423,5622	108,8147
8721-0102-0102	2612,0784	129,5698
8721-0102-0103	2369,7615	110,6511
8721-0102-0104	981,5120	49,4076
8721-0103-0101	105,2184	6,4920
8721-0103-0102	49,5704	4,6075
8721-0103-0103	60,2770	2,0598
8721-0103-0104	47,1440	5,7740
8721-0201-0101	0,8065	0,2221
8721-0201-0201	1,0350	0,0825
8721-0202-0101	0,6930	0,0007
8721-0301-0101	74,9167	5,3073
8721-0301-0102	77,4064	5,2995
8721-0301-0103	67,3959	4,8864
8721-0302-0101	1716,2775	83,7678
8721-0401-0101	3,2716	0,2962
8721-0402-0101	5,3892	0,4934
8721-0402-0102	5,0726	0,4326

Ресми басылым

**Қазақстан Республикасы Өнеркәсіп және құрылыс министрлігі
Құрылыс және тұрғын үй-коммуналдық шаруашылық істері комитеті**

**ӨНДІРІСТІК ЕМЕС МАҚСАТТАҒЫ ОБЪЕКТІЛЕРДІҢ
КОНСТРУКТИВТІК ЭЛЕМЕНТТЕРІНІҢ СМЕТАЛЫҚ ҚҰНЫНЫҢ
ІРІЛЕНДІРІЛГЕН КӨРСЕТКІШТЕРІНІҢ ЖИНАҚТАРЫ**

ІРІЛЕНДІРІЛГЕН СМЕТАЛЫҚ НОРМАТИВТЕР

ҚР ІСН 8.02-03-2023

**7-жинақ Өндірістік емес мақсаттағы ғимараттардың
өзге конструкциялары**

Басылымға жауаптылар: «ҚазҚСҒЗИ» АҚ
Қарпі: Times New Roman. Пішімі 60 x 84 ¹/₈

050046, Алматы қаласы, Солодовников көшесі, 21
Тел./факс: +7 (727) 226-94-10 – қабылдау бөлмесі

Издание официальное

**Комитет по делам строительства и жилищно-коммунального хозяйства
Министерства промышленности и строительства Республики Казахстан**

**СБОРНИКИ УКРУПНЕННЫХ ПОКАЗАТЕЛЕЙ СМЕТНОЙ
СТОИМОСТИ КОНСТРУКТИВНЫХ ЭЛЕМЕНТОВ ОБЪЕКТОВ
НЕПРОИЗВОДСТВЕННОГО НАЗНАЧЕНИЯ**

УКРУПНЕННЫЕ СМЕТНЫЕ НОРМАТИВЫ

УСН РК 8.02-03-2023

Сборник 7 Прочие конструкции зданий непроизводственного назначения

Ответственные за выпуск: АО «КазНИИСА»
Гарнитура: Times New Roman. Формат 60 x 84 ¹/₈

050046, г. Алматы, ул. Солодовникова, 21
Тел./факс: +7 (727) 226-94-10 – приемная